

Les Industries Technologiques

en

Auvergne Rhône-Alpes

Édition 2018

Matériaux

Productique mécanique

Structures métalliques

Électrotechnique - Énergétique

Maintenance

Technico-commercial

Informatique

Les industries technologiques
et vous



Les industries technologiques : un secteur d'avenir

▶ LA MÉTALLURGIE : UN VASTE DOMAINE

- Métallurgie de base
- Construction automobile
- Travail des métaux
- Industries électriques
- Équipements industriels
- Industries électroniques
- Équipements de la personne



NOMBRE DE SALARIÉS



ENTREPRISES



SALARIÉS DE L'INDUSTRIE

5 grandes familles de métiers

La diversité des métiers doit permettre à chacun de trouver celui qui correspondra le mieux à ses aspirations et à l'activité qu'il souhaite exercer.

▶ PILOTER - SURVEILLER

Fabrication et assemblage de pièces en grande série qui peuvent être réalisées sur des lignes de production intégrées à l'aide de la robotique et des automatismes. Néanmoins, l'intervention d'un ou d'une professionnelle reste indispensable pour piloter la ligne de production et surveiller les différentes étapes de fabrication. Pilotage et surveillance requièrent des connaissances techniques multiples et une vigilance permanente.

▶ FABRIQUER - ASSEMBLER

Une fois imaginés, les pièces et les objets sont fabriqués et assemblés. Pour ce faire, l'industrie utilise des technologies sans cesse plus modernes : ordinateur, robot, laser ... La fabrication et l'assemblage nécessitent autonomie, rigueur, précision et maîtrise technique.

▶ CONCEVOIR - DESSINER

L'ordinateur et la maîtrise des logiciels permettent de concevoir, de calculer et de visualiser en 3 dimensions (3D) un produit, une pièce avant sa fabrication. Ce type d'activité convient à de jeunes créatifs, inventifs et passionnés de technique.

▶ CONSEILLER - COMMERCIALISER

Chaque client est unique. Il a des besoins précis qu'il faut analyser, comprendre et satisfaire. Tout au long du processus de fabrication, l'entreprise doit tenir compte des exigences de ses clients en terme de qualité, de délais et de coûts. Sens du contact, capacité d'écoute et d'analyse, goût du technique sont des atouts indispensables.

▶ PRÉVENIR - DÉPANNER

Pour éviter une défaillance des équipements ou réparer du matériel en panne, les entreprises emploient des équipes de maintenance. Les technologies de pointe (informatique, électronique, automatismes) nécessitent la présence de spécialistes. La maintenance, activité d'équipe, exige capacité d'anticipation, sens du diagnostic et réactivité.

À chacun/chacune sa route

➤ LA VOIE PROFESSIONNELLE

L'enseignement professionnel construit un lien entre les cours au lycée professionnel, au lycée ou au centre de formation d'apprentis (CFA) et la formation en entreprise.

Il prépare à de très nombreux diplômes professionnels reconnus (CAP, BAC PRO, BTS, DUT, ...), et est très apprécié par les entreprises.

La formation peut être suivie sous deux formes : statut scolaire ou statut salarié.

La voie professionnelle sous statut scolaire

C'est bénéficier d'un enseignement concret associé à la maîtrise de gestes professionnels en faisant alterner les cours en lycée professionnel et les stages entreprises.

Les CAP comportent 12 à 16 semaines de formation en entreprise et les bac pro, 22 semaines. Ce contact direct avec l'entreprise est l'occasion de découvrir les exigences du métier et de révéler des talents jusque-là inexploités. C'est aussi se former rapidement à un métier ou poursuivre ses études vers un diplôme professionnel plus qualifiant.

Les enseignements technologiques et professionnels se déroulent en classe sous forme de cours et selon les spécialités, en atelier, en laboratoire ou sur un chantier. Et bien sûr, français, mathématiques, histoire-géographie, sciences, langues étrangères, etc. font aussi partie de la formation.

Avec les mêmes objectifs, les écoles de production Rhône-Alpes (EPRA) organisent toute la formation dans leurs écoles. Elles produisent à partir de commandes réelles d'entreprises.

La voie professionnelle sous statut salarié

C'est la formule de l'apprentissage qui associe, dans le cadre d'un contrat de travail, la formation par l'expérience en entreprise et l'acquisition des savoirs théoriques en centre de formation d'apprentis (CFA). Le nombre d'heures de cours varie suivant les diplômes comme aussi le rythme de l'alternance. Ce peut être une semaine en CFA et 3 semaines en entreprise, ou bien 2 jours et 3 jours. En entreprise, un tuteur, salarié de l'entreprise (ou l'employeur lui-même parfois) est chargé d'apprendre le métier. Tous les diplômes professionnels peuvent se préparer par l'apprentissage, du CAP jusqu'au diplôme d'ingénieur.

Le choix entre la voie technologique et la voie générale s'effectue au lycée, à la fin de la classe de seconde générale et technologique.

➤ LA VOIE TECHNOLOGIQUE

La voie technologique mène à 8 baccalauréats technologiques et en particulier au Bac Technologique Sciences et Technologies Industrielles du Développement Durable (STI2D). Ce diplôme permet ensuite de poursuivre des études dans l'enseignement supérieur pour préparer un diplôme professionnel, BTS ou DUT par exemple, une licence professionnelle, voire même un diplôme d'ingénieur.

Le bac STI2D offre quatre spécialités dès la classe de première : architecture et construction, énergie et environnement, innovation technologique et éco conception et systèmes d'information et numérique. Il est fait pour ceux et celles qui s'intéressent à l'industrie, à la protection de l'environnement, aux innovations technologiques et qui souhaitent suivre une formation technologique et scientifique polyvalente.

➤ LA VOIE GÉNÉRALE

La voie générale conduit à 3 baccalauréats d'enseignement général : Économique et Social (ES), Littéraire (L) et Scientifique (S). L'objectif est de préparer les jeunes à la poursuite d'études longues dans l'enseignement supérieur qui souvent, conduisent vers une formation professionnelle de haut niveau.

CFAI en Auvergne - Rhône-Alpes

L'apprentissage industriel permet de préparer les titres et diplômes de l'Education Nationale du CAP à l'ingénieur dans le cadre de la signature d'un contrat avec une entreprise. 50% du temps dans une entreprise, accompagné d'un maître d'apprentissage qui assure la transmission d'un savoir-faire. 50% en Centre de Formation d'Apprentis de l'Industrie (CFAI).

DIPLÔMES PRÉPARÉS

mécanique/process

- Conducteur d'Installations de Production (CIP)
- BAC PRO Instruments coupants et de chirurgie
- BAC PRO Technicien d'Usinage (TU)
- BAC PRO Technicien Outilleur
- BAC PRO Pilote de Ligne de Production (PLP)
- BTS Conception des Processus de Réalisation de Produits (CFRP)
- Option Production Sérielle (ex IPM)
- Option Production Unitaire (ex ERO)
- BTS Assistance Technique d'Ingénieur (ATI)
- BTS Conception et Industrialisation en Microtechniques (CIM)
- BTS Conception et Réalisation de Systèmes Automatiques (CRSA)
- BTS Contrôle Industriel et régulation Automatique (CIRA)
- INGENIEUR ITII SYGMA Génie Industriel et Mécanique (GIM)
- INGENIEUR ITII Génie Mécanique (parcours ErgoDesign®)
- INGENIEUR ITII GI Ingénierie de la Performance Industrielle Durable

électricité/énergétique/optique

- Préparation et Réalisation d'Ouvrages Electriques (PRO ELEC)
- BAC PRO Métiers de l'Électricité et de ses Environnements Connectés (MELEC)
- BAC PRO Technicien de Maintenance des Systèmes Énergétiques et Climatiques (TMSEC)
- BAC PRO Technicien d'Installation des Systèmes Énergétiques et Climatiques (TISEC)
- BAC PRO Technicien du Froid et Conditionnement d'Air (TFCA)
- BTS Electrotechnique (ETT)
- BTS Fluides Energies Domotique option C Domotique et Bâtiments Communicants (FED)
- BTS Maintenance des Systèmes - Option Systèmes Énergétiques et Fluidiques (MS-SEF)
- INGENIEUR ITII Génie Electrique (GE)

- Option Conception et Industrialisation
- Option Installation et Maintenance

INGENIEUR ITII Energie

- Option Conception des Installations (EC)
- Option Exploitation et Maintenance (EEM)
- INGENIEUR ITII Phelma Electronique, Microélectronique, Telecom EMT
- INGENIEUR ITII Ense 3 - Génie Electrique et Energétique

maintenance/informatique

- BAC PRO Maintenance des Equipements Industriels (MEI)
- MC Agent de Contrôle Non Destructif (CND)
- BTS Services Informatiques aux Organisations (SIO)
- Option Solutions d'Infrastructures Systèmes et Réseaux
- Option Solutions Logicielles et Applications Métiers
- BTS Systèmes Numériques option Informatique et réseaux
- BTS Maintenance des Systèmes - Option Systèmes de Production (MS-SP)
- BTS Maintenance des systèmes - Option Système Eolien (MS-SE)
- INGENIEUR ITII Ensmag Informatique et Systèmes d'Information
- INGENIEUR ITII Informatique et Réseaux de Communication (IRC)
- Option Informatique et Systèmes
- Option Télécom-Réseaux
- Option Architecture Logicielle des Systèmes Embarqués
- INGENIEUR ITII POLYTECH Génie des systèmes de production

Centre de Formation	AN : CFAI/FPMA www.afpma.com 04 74 32 36 36	ALLIER : CFAI d'Auvergne Centre de Desertiers www.formation-industries-auvergne.fr 04 70 28 53 12	ISEE : Pôle Formation des Beaufort Industries technologiques - www.formation-industries-auvergne.fr 04 74 79 07 90	ISEE : Pôle Formation des Industries technologiques - www.formation-industries-auvergne.fr 04 76 35 65 00	LOIRE : CFAI Loire www.citedesentreprises.org 04 77 93 17 49	PUY-DE-DÔME : Centre de Combon www.formation-industries-auvergne.fr 04 73 69 41 11	PUY-DE-DÔME : Centre de Thiers www.formation-industries-auvergne.fr 04 73 51 04 03	RHONE : CFAI/FPM www.afpi-cfal.com 04 78 77 05 00	SAVOIE : CFAI de Savoie www.formation-industries-savoie.fr 04 79 65 05 25	HAUTE SAVOIE : CFAI FORMAVENTH www.cfaif74.com 04 50 98 56 19
Conducteur d'Installations de Production (CIP)										
BAC PRO Instruments coupants et de chirurgie										
BAC PRO Technicien d'Usinage (TU)										
BAC PRO Technicien Outilleur										
BAC PRO Pilote de Ligne de Production (PLP)										
BTS Conception des Processus de Réalisation de Produits (CFRP)										
Option Production Sérielle (ex IPM)										
Option Production Unitaire (ex ERO)										
BTS Assistance Technique d'Ingénieur (ATI)										
BTS Conception et Industrialisation en Microtechniques (CIM)										
BTS Conception et Réalisation de Systèmes Automatiques (CRSA)										
BTS Contrôle Industriel et régulation Automatique (CIRA)										
INGENIEUR ITII SYGMA Génie Industriel et Mécanique (GIM)										
INGENIEUR ITII Génie Mécanique (parcours ErgoDesign®)										
INGENIEUR ITII GI Ingénierie de la Performance Industrielle Durable										
Préparation et Réalisation d'Ouvrages Electriques (PRO ELEC)										
BAC PRO Métiers de l'Électricité et de ses Environnements Connectés (MELEC)										
BAC PRO Technicien de Maintenance des Systèmes Énergétiques et Climatiques (TMSEC)										
BAC PRO Technicien d'Installation des Systèmes Énergétiques et Climatiques (TISEC)										
BAC PRO Technicien du Froid et Conditionnement d'Air (TFCA)										
BTS Electrotechnique (ETT)										
BTS Fluides Energies Domotique option C Domotique et Bâtiments Communicants (FED)										
BTS Maintenance des Systèmes - Option Systèmes Énergétiques et Fluidiques (MS-SEF)										
INGENIEUR ITII Génie Electrique (GE)										
Option Conception et Industrialisation										
Option Installation et Maintenance										
INGENIEUR ITII Energie										
Option Conception des Installations (EC)										
Option Exploitation et Maintenance (EEM)										
INGENIEUR ITII Phelma Electronique, Microélectronique, Telecom EMT										
INGENIEUR ITII Ense 3 - Génie Electrique et Energétique										
BAC PRO Maintenance des Equipements Industriels (MEI)										
MC Agent de Contrôle Non Destructif (CND)										
BTS Services Informatiques aux Organisations (SIO)										
Option Solutions d'Infrastructures Systèmes et Réseaux										
Option Solutions Logicielles et Applications Métiers										
BTS Systèmes Numériques option Informatique et réseaux										
BTS Maintenance des Systèmes - Option Systèmes de Production (MS-SP)										
BTS Maintenance des systèmes - Option Système Eolien (MS-SE)										
INGENIEUR ITII Ensmag Informatique et Systèmes d'Information										
INGENIEUR ITII Informatique et Réseaux de Communication (IRC)										
Option Informatique et Systèmes										
Option Télécom-Réseaux										
Option Architecture Logicielle des Systèmes Embarqués										
INGENIEUR ITII POLYTECH Génie des systèmes de production										



L'apprentissage industriel permet de préparer les titres et diplômes de l'Education Nationale du CAP à l'ingénieur dans le cadre de la signature d'un contrat avec une entreprise. 50% du temps dans une entreprise, accompagné d'un maître d'apprentissage qui assure la transmission d'un savoir-faire. 50% en Centre de Formation d'Apprentis de l'Industrie (CFAI).

DIPLOMES PRÉPARÉS

Diplôme	AIN	ALLIER	ISERE	ISERE	LOIRE	PUY-DE-DÔME	PUY-DE-DÔME	RHONE	SAVOIE	HAUTE SAVOIE
structures métalliques	■	■	■	■	■	■	■	■	■	■
CAP Réalisations Industrielles en Chaudronnerie et en soudage (RICS) (option A)	■	■	■	■	■	■	■	■	■	■
CAP Réalisations Industrielles en Chaudronnerie et en Soudage option Soudage (RICS) (option B)	■	■	■	■	■	■	■	■	■	■
MC Soudage (niveau V)	■	■	■	■	■	■	■	■	■	■
BAC PRO Technicien en Chaudronnerie Industrielle (TCI)	■	■	■	■	■	■	■	■	■	■
BTS Conception et Réalisation en Chaudronnerie Industrielle (CRCI)	■	■	■	■	■	■	■	■	■	■
conception/dessin	■	■	■	■	■	■	■	■	■	■
BTS Conception de Produits Industriels (CPI)	■	■	■	■	■	■	■	■	■	■
INGENIEUR ITII Génie Mécanique Conception Innovante de Produits (GMCIIP)	■	■	■	■	■	■	■	■	■	■
commercial/gestion/logistique	■	■	■	■	■	■	■	■	■	■
BAC PRO Logistique	■	■	■	■	■	■	■	■	■	■
BTS Technico Commercial négoce de biens et services industriels (TC)	■	■	■	■	■	■	■	■	■	■

AIN : CFAI/AFPM
04 74 32 36 36
www.afpma.com

ALLIER : CFAI d'Auvergne
Centre de Deserrines
04 70 28 23 12
www.formation-industries-auvergne.fr

ISERE : Pôle Formation des
industries technologiques -
Beaurepaire
04 74 79 07 90
www.formation-industries-isere.fr

ISERE : Pôle Formation des
industries technologiques -
Moirans
04 76 35 85 00
www.formation-industries-isere.fr

LOIRE : CFAI Loire
04 77 93 17 49
www.citedesentreprises.org

PUY-DE-DÔME :
CFAI d'Auvergne
Centre de Courmon
04 73 69 41 11
www.formation-industries-auvergne.fr

PUY-DE-DÔME :
CFAI d'Auvergne
Centre de Thiers
04 73 51 04 03
www.formation-industries-auvergne.fr

RHONE : CFAI/AFPM
04 78 77 05 00
www.afpi-cfai.com

SAVOIE : CFAI de Savoie
04 79 65 05 25
www.formation-industries-savoie.fr

HAUTE SAVOIE : CFAI
FORMAVENIR
04 50 98 56 19
www.cfai74.com

EN PROJET (sous réserve du conventionnement par le Conseil Régional)

mécanique/process

MC

Maquettes et Prototypes (MP) - post-bac

électricité/énergétique/optique

BAC PRO

Technicien Réseau Gaz (TRG)
Electrotechnique (site Anneyr le Vieux)

maintenance/informatique

BTS

Maintenance des Systèmes - Option Systèmes de Production (MS-SP) (site de Roanne)

structures métalliques

MC
MC
BTS

Soudage (niveau IV)
Technicien en Chaudronnerie Aéronautique et Spatiale
Conception et Réalisation en Chaudronnerie Industrielle (CRCI)

IFAI en Auvergne - Rhône-Alpes

www.ifai.fr

L'IFAI (Institut de Formation Alternée de l'Industrie de Trans-formation de Rhône-Alpes) est composé d'UFA (Unités de Formation par Apprentissage) implantées dans les établissements d'enseignement publics et privés de Rhône-Alpes. Les UFA préparent les titres et diplômes de l'Education Nationale dans les mêmes conditions que les CFAI.

DIPLOMES PRÉPARÉS

mécanique/process

CAP	Conducteur d'Installations de Production (tournage - fraisage) en 2 ans									
CAP	Conduite d'Installations de Production Option Métier de la Rectification (CIP) (1 an)									
BAC PRO	Technicien d'Usinage (TU) (2+1)									
BTS	Conception des Processus de Réalisation de Produits (CPRP)									
	Option Production de Série									
	Option Production Unitaire (ex ERO)									
BTS	Conception et Réalisations de Systèmes Automatiques (CRSA)									
BTS	Assistance Technique d'Ingénieur (ATI)									
INGÉNIEUR ITII	Productique Mécanique option Maîtrise de la Production									
INGÉNIEUR	Mécanique Productive option Conception Mécatronique									
INGÉNIEUR ITII	Génie Mécanique (parcours industrialisation ou conception)									

électricité/électronique/énergétique

CAP	Préparation et réalisation d'Ouvrages Electriques en 1 an									
BAC PRO	Métiers de l'électricité et de ses environnements connectés (1+2)									
BTS	Systèmes Numériques Option Electronique et Communication (SN EC)									
BTS	Fluides Energies Domotique Option Domotique et Bâtiments Communicants (FED DBC)									
BTS	Fluides Energies Domotique Option Froid et Conditionnement d'Air (FED FCA)									
BTS	Electrotechnique									
INGÉNIEUR ITII	Optique et Vision Industrielle (OVI)									
INGÉNIEUR ITII	Electronique et Informatique pour les Systèmes Embarqués									

maintenance/informatique

BAC PRO	Maintenance des Equipements Industriels (MEI) (2+1)									
BTS	Maintenance des Systèmes Option Systèmes de Production (MSSP)									
BTS	Systèmes Numériques Option Informatique et Réseaux (SN IR)									

structures métalliques

CAP	Réalisations Industrielles en Chaudronnerie (RIC) (Loire en 2 ans)									
BAC PRO	Technicien en Chaudronnerie Industrielle (TCI) (0+2)									
BTS	Conception et Réalisation en Chaudronnerie Industrielle (CRCI)									

commercial/gestion

BTS	Technico Commercial négoce biens et services industriels (TC)									
-----	---------------------------------------------------------------	--	--	--	--	--	--	--	--	--

métier spécifique

BTS	Opticien Lunetier (OL)									
-----	------------------------	--	--	--	--	--	--	--	--	--

environnement/sécurité

INGÉNIEUR ITII	Prévention et Gestion des Risques									
----------------	-----------------------------------	--	--	--	--	--	--	--	--	--

EN PROJET

(sous réserve du conventionnement par le Conseil Régional)

CAP	Réalisations Industrielles et Chaudronnerie (1 an)									
BTS	Electrotechnique									

IFAI AIN	04 74 32 02 59
IFAI DROME/ARDECHE	04 75 41 90 00
IFAI ISERE	04 76 35 12 34
IFAI LOIRE	04 77 92 89 89
IFAI RHONE	04 78 77 06 36
IFAI SAVOIE	04 79 56 16 80
IFAI HAUTE SAVOIE	04 50 52 39 00



La Cité des Entreprises
60, avenue Jean Mermoz - 69372 LYON Cedex 08

MATÉRIAUX

La science des matériaux est présente dans tous les secteurs de l'industrie (automobile, aéronautique, électroménager, construction électrique, etc.) et permet d'accéder à de nombreux métiers liés à la fabrication :

- Mouleur
- Noyauteur
- Coquilleur
- Régleur

CAP OUTILLAGES EN MOULES MÉTALLIQUES

38 Grenoble - LP les Charmilles (TP) 04 76 87 72 64

BAC PRO FONDERIE

69 Lyon - Lycée H Guimard (TP) 04 72 71 50 00

MC MAQUETTES ET PROTOTYPES

38 Villefontaine - Lycée L de Vinci (TP) 04 74 96 44 55

74 Thyez - CFAI FORMAVENIR (A ouverture 2018 à confirmer) 04 50 98 56 19

BTS FONDERIE

69 Lyon - Lycée H Guimard (TP et A avec le CFA de l'Académie de Lyon) 04 72 71 50 00

BTS TRAITEMENT DES MATÉRIAUX

- option A traitements thermiques

73 Chambéry - LGT Monge (TP) 04 79 33 39 09

- option B traitements de surfaces

42 Saint-Étienne - Lycée Monnet-Fourneyron (TP) 04 77 46 30 50

A : apprentissage

TP : temps plein



PRODUCTIQUE MÉCANIQUE

Application des automatismes et de l'informatique aux processus de production industrielle ou dans l'aéronautique. Quelques exemples de métiers :

- Opérateur-régleur sur machines à commandes numériques
- Conducteur de système de production automatisée
- Responsable de secteur de production industrielle

CAP AÉRONAUTIQUE

- option systèmes

74 Cruseilles - MFR - IMAA (A avec le CFA régional des MFR d'Auvergne Rhône-Alpes) 04 50 44 15 11

CAP ARMURERIE (FABRICATION ET RÉPARATION)

42 Saint-Étienne - LP Monnet-Fourneyron (TP) 04 77 46 30 50

CAP CONDUCTEUR D'INSTALLATIONS DE PRODUCTION

01 Bellignat - Lycée Arbez Carme (TP) 04 74 81 97 97

26 Valence - LP Montesquieu (TP et A avec le CFA FIPAG) 04 75 43 75 72

38 Grenoble - ELAG (TP) 04 76 44 20 52

38 Grenoble - Lycée Vaucanson (TP) 04 76 96 55 18

38 Susville - LP Alpes Sud-Isère (TP) 04 76 81 52 60

38 Voiron - LP les Prairies (A avec le CFA textile régional) 04 76 05 11 33

42 Mably - CFAI Loire - Roanne (A) 04 77 68 49 70

42 Saint-Étienne - AFEP (TP) 04 77 92 13 55

42 Saint-Étienne - LP le Marais Ste-Thérèse (TP et A avec le CFA de l'IFAI Rhône-Alpes) 04 77 92 86 50

63 Clermont-Ferrand - École Michelin (A avec le CFA de l'Éducation nationale en Auvergne) 04 73 32 62 23

63 Cournon-d'Auvergne - CFAI d'Auvergne - site de Cournon d'Auvergne (A avec le CFAI d'Auvergne) 04 73 69 41 11

69 Lyon - CFA SEPR (A) 04 72 83 27 27

69 Lyon - EPRA (TP) 04 78 83 72 85

69 Lyon - LP ML King (TP) 04 78 83 99 20

69 Vaulx-en-Velin - EPRA Boisard (TP) 04 78 49 03 78

69 Vénissieux - CERTA (A avec le CFA de l'IFAI Rhône-Alpes) 04 72 21 81 10

69 Vénissieux - LP M Seguin (TP) 04 78 78 50 00

69 Villeurbanne - LP F Faÿs (TP) 04 72 91 39 50

74 Cluses - Lycée C Poncet (TP) 04 50 98 81 93

CAP DÉCOLLETAGE : OPÉRATEUR RÉGLEUR EN DÉCOLLETAGE

74 Cluses - Lycée C Poncet (TP) 04 50 98 81 93

BAC PRO AÉRONAUTIQUE

- option avionique

63 Clermont-Ferrand - LP R Claustres (TP et A avec le CFA de l'Éducation nationale en Auvergne) 04 73 19 21 00

74 Cruseilles - MFR - IMAA (A avec le CFA régional des MFR d'Auvergne Rhône-Alpes) 04 50 44 15 11

- option structure

63 Clermont-Ferrand - LP R Claustres (A avec le CFA de l'Éducation nationale en Auvergne) 04 73 19 21 00

- option systèmes

38 Meylan - Lycée polyvalent du Grésivaudan (TP) 04 76 90 30 53

63 Clermont-Ferrand - LP R Claustres (TP et A avec le CFA de l'Éducation nationale en Auvergne) 04 73 19 21 00

74 Cruseilles - MFR - IMAA (A avec le CFA régional des MFR d'Auvergne Rhône-Alpes) 04 50 44 15 11

BAC PRO AVIATION GÉNÉRALE

74 Cruseilles - MFR - IMAA (A avec le CFA régional des MFR d'Auvergne Rhône-Alpes) 04 50 44 15 11

BAC PRO ÉTUDE ET DÉFINITION DE PRODUITS INDUSTRIELS

01 Bellignat - Lycée Arbez Carme (TP) 04 74 81 97 97

07 Aubenas - Lycée Astier (TP) 04 75 35 09 77

38 Saint-Martin-d'Hères - Lycée P Neruda (TP) 04 76 25 07 22

38 Voiron - Lycée F Buisson (TP) 04 76 05 83 90

42 Saint-Étienne - LP E Mimard (TP) 04 77 49 59 20

63 Saint-Éloy-les-Mines - LP Desaix (TP) 04 73 85 40 44

69 Lyon - Lycée H Guimard (TP) 04 72 71 50 00

73 Chambéry - LP Monge (TP) 04 79 33 39 09

74 Cluses - Lycée C Poncet (TP) 04 50 98 81 93

74 Seynod - LP A Gordini (TP) 04 50 45 43 23

BAC PRO MICROTECHNIQUES

26 Valence - Lycée J Algod (TP) 04 75 82 61 30

38 Fontanil-Cornillon - LP F Dolto (TP) 04 76 28 85 00

42 Saint-Étienne - LP le Marais Ste-Thérèse (TP) 04 77 92 86 50

69 Givors - LP P Picasso (TP) 04 72 49 21 00

74 Annecy-le-Vieux - LP ECA (TP) 04 50 23 31 66

74 Cluses - Lycée C Poncet (TP) 04 50 98 81 93

BAC PRO PILOTE DE LIGNE DE PRODUCTION

38 Grenoble - Lycée Vaucanson (TP) 04 76 96 55 18

38 Moirans - CFAI du Dauphiné maison de la production (A après un bac) 04 76 35 85 00

38 Tour-du-Pin (La) - Lycée E Cartan (TP et A avec le CFA textile régional) 04 74 97 31 55

38 Voiron - LP les Prairies (TP et A avec le CFA textile régional) 04 76 05 11 33

42 Firminy - LP J Holtzer (TP et A avec le CFA textile régional) 04 77 10 17 30

63 Clermont-Ferrand - École Michelin (TP) 04 73 32 62 23

63 Cournon-d'Auvergne - CFAI d'Auvergne - site de Cournon d'Auvergne (A) 04 73 69 41 11

63 Saint-Éloy-les-Mines - LP Desaix (TP et A avec le CFA de l'Éducation nationale en Auvergne) 04 73 85 40 44

69 Lyon - LP Diderot (TP) 04 37 40 87 37

69 Villeurbanne - LP F Faÿs (TP et A avec le CFA de l'IFRIA Rhône-Alpes) 04 72 91 39 50

BAC PRO PRODUCTIQUE MÉCANIQUE

- option décolletage

69 Saint-Priest - LP F Forest (TP) 04 78 21 54 05

74 Cluses - Lycée C Poncet (TP) 04 50 98 81 93

BAC PRO TECHNICIEN D'USINAGE

01 Bourg-en-Bresse - LP JM Carriat (TP)	04 74 32 18 48
01 Péronnas - AFPMA - Pôle Formation des Industries Technologiques de l'Ain (A)	04 74 32 36 36
03 Désertines - CFAI d'Auvergne - site de Désertines (A)	04 70 28 23 12
03 Montluçon - Lycée P Constans (TP)	04 70 08 19 30
07 Aubenas - Lycée Astier (TP)	04 75 35 09 77
26 Romans-sur-Isère - Lycée du Dauphiné (TP)	04 75 02 28 93
26 Valence - Lycée J Algoud (TP)	04 75 82 61 30
38 Beurepaire - CFAI du Dauphiné (A)	04 74 79 07 90
38 Bourgoin-Jallieu - LP JC Aubry (TP)	04 74 43 67 40
38 Grenoble - ELAG (TP)	04 76 44 20 52
38 Grenoble - Lycée Vaucanson (TP)	04 76 96 55 18
38 Moirans - CFAI du Dauphiné maison de la production (A)	04 76 35 85 00
38 Vienne - LP Galilée (TP)	04 74 53 00 13
38 Voiron - Lycée F Buisson (TP)	04 76 05 83 90
42 Mably - CFAI Loire - Roanne (A)	04 77 68 49 70
42 Montbrison - LP de Beauregard (TP)	04 77 96 71 71
42 Roanne - LP H Carnot (TP)	04 77 44 53 90
42 Saint-Chamond - LP C Lebois (TP)	04 77 22 06 37
42 Saint-Chamond - LP Ste-Marie la Grand'Grange (TP)	04 77 22 04 71
42 Saint-Étienne - CFAI Loire - Saint-Étienne (A)	04 77 92 89 89
42 Saint-Étienne - LP E Mimard (TP)	04 77 49 59 20
42 Saint-Étienne - LP La Salle (TP)	04 77 43 54 30
43 Monistrol-sur-Loire - LP ND du Château (A avec le CFAI d'Auvergne)	04 71 75 62 82
43 Puy-en-Velay (Le) - Lycée C et A Dupuy (TP)	04 71 07 28 00
63 Clermont-Ferrand - LP G de Bouillon (TP)	04 73 98 54 54
63 Clermont-Ferrand - LP R Claustres (TP)	04 73 19 21 00
63 Cournon-d'Auvergne - CFAI d'Auvergne - site de Cournon d'Auvergne (A)	04 73 69 41 11
69 Lyon - CFAI de l'AFPMA (A)	04 78 77 05 00
69 Lyon - EPRA (TP)	04 78 83 72 85
69 Lyon - LP La Mache (TP)	04 72 78 55 55
69 Lyon - LP ML King (TP)	04 78 83 99 20
69 Saint-Priest - LP F Forest (TP)	04 78 21 54 05
69 Vaulx-en-Velin - EPRA Boisard (TP)	04 78 49 03 78
69 Vaulx-en-Velin - LP les Canuts (TP)	04 37 45 20 00
69 Villefranche-sur-Saône - Lycée L Armand (TP)	04 74 02 30 00
69 Villeurbanne - LP F Faÿs (TP)	04 72 91 39 50
73 Chambéry - LP Monge (TP)	04 79 33 39 09
73 Motte-Servolex (La) - CFAI de Savoie (A)	04 79 65 05 25
73 Motte-Servolex (La) - LTP La Salle Ste-Anne - Savoisiennne (TP)	04 79 26 09 00
73 Ugine - Lycée R Perrin (TP)	04 79 37 30 55
74 Annecy - LP A Gordini (TP et A avec le CFA FIPAG)	04 50 45 43 23
74 Annemasse - LP le Salève (TP)	04 50 92 07 56
74 Cluses - Lycée C Poncet (TP)	04 50 98 81 93
74 Passy - Lycée Mont-Blanc René Dayve (TP et A avec le CFA de l'IFAI Rhône-Alpes)	04 50 78 14 43
74 Saint-Jeoire - LP Cecam (TP)	04 50 35 80 80
74 Thyez - CFAI FORMAVENIR (A)	04 50 98 56 19

BAC PRO TECHNICIEN MODELEUR

69 Lyon - Lycée H Guimard (TP)	04 72 71 50 00
--------------------------------	----------------

BAC PRO TECHNICIEN OUTILLEUR

01 Bellignat - Lycée Arbez Carme (TP)	04 74 81 97 97
03 Désertines - CFAI d'Auvergne - site de Désertines (A)	04 70 28 23 12
38 Moirans - CFAI du Dauphiné maison de la production (A)	04 76 35 85 00
42 Firminy - LP J Holtzer (TP)	04 77 10 17 30
42 Talaudière (La) - CFA des Compagnons du Devoir (A)	04 77 25 35 00
69 Lyon - Lycée H Guimard (TP)	04 72 71 50 00
74 Cluses - Lycée C Poncet (TP)	04 50 98 81 93

MC AÉRONAUTIQUE

• option avionique	
63 Clermont-Ferrand - LP R Claustres (TP et A avec le CFA de l'Éducation nationale en Auvergne)	04 73 19 21 00
74 Cruseilles - MFR - IMAA (A avec le CFA régional des MFR d'Auvergne Rhône-Alpes)	04 50 44 15 11
• option avions à moteurs à turbines	
74 Cruseilles - MFR - IMAA (A avec le CFA régional des MFR d'Auvergne Rhône-Alpes)	04 50 44 15 11
• option avions à moteurs à turbines	
38 Meylan - Lycée polyvalent du Grésivaudan (A avec le CFA IFA des Alpes)	04 76 90 30 53
63 Clermont-Ferrand - LP R Claustres (TP et A avec le CFA de l'Éducation nationale en Auvergne)	04 73 19 21 00
74 Cruseilles - MFR - IMAA (A avec le CFA régional des MFR d'Auvergne Rhône-Alpes)	04 50 44 15 11
• option hélicoptères à moteurs à turbines	
38 Meylan - Lycée polyvalent du Grésivaudan (A avec le CFA IFA des Alpes)	04 76 90 30 53
63 Clermont-Ferrand - LP R Claustres (TP et A avec le CFA de l'Éducation nationale en Auvergne)	04 73 19 21 00
74 Cruseilles - MFR - IMAA (A avec le CFA régional des MFR d'Auvergne Rhône-Alpes ouverture 2018 à confirmer)	04 50 44 15 11

A : apprentissage

TP : temps plein

BAC TECHNO STI2D SCIENCES ET TECHNOLOGIES DE L'INDUSTRIE ET DU DÉVELOPPEMENT DURABLE

• spécialité innovation technologique et éco-conception (TP)

01 Ambérieu-en-Bugey - Lycée de la Plaine (TP)	04	74	38	17	24
01 Bellegarde-sur-Valserine - Lycée St Exupéry	04	50	56	61	40
01 Bellignat - Lycée Arbez-Carme	04	74	81	97	97
01 Bourg-en-Bresse - Lycée JM Carriat	04	74	32	18	48
01 Trévoux - Lycée du Val-de-Saône	04	74	00	52	00
03 Cusset - Lycée A Londres	04	70	97	25	25
03 Montluçon - Lycée P Constans	04	70	08	19	30
03 Yzeure - Lycée J Monnet	04	70	46	93	01
07 Annonay - Lycée polyvalent Boissy d'Anglas	04	75	69	25	50
07 Aubenas - Lycée polyvalent Astier	04	75	35	09	77
15 Aurillac - Lycée J Monnet	04	71	45	49	49
26 Montélimar - Lycée polyvalent les Catalins	04	75	00	76	76
26 Romans-sur-Isère - Lycée polyvalent du Dauphiné	04	75	02	28	93
26 Valence - Lycée polyvalent Algoud Laffemas	04	75	82	61	30
38 Bourgoin-Jallieu - LGT l'Oiselet	04	74	28	08	88
38 Grenoble - LGT privé P Termier	04	76	54	57	81
38 Grenoble - Lycée polyvalent Vaucanson	04	76	96	55	18
38 Pont-de-Chéruf - LGT La Pléiade	04	72	46	92	00
38 Vienne - LGT Galilée	04	74	53	00	13
38 Vizille - Lycée polyvalent Portes de l'Oisans	04	76	68	09	22
38 Voiron - Lycée polyvalent F Buisson	04	76	05	83	90
42 Firminy - Lycée J Holtzer	04	77	10	17	30
42 Montbrison - Lycée de Beauregard	04	77	96	71	71
42 Roanne - Lycée Carnot	04	77	72	15	76
42 Saint-Chamond - Lycée C Lebois	04	77	22	06	37
42 Saint-Étienne - Lycée E Mimard	04	77	49	59	20
42 Saint-Étienne - Lycée La Salle	04	77	43	24	80
43 Monistrol-sur-Loire - Lycée Notre-Dame du Château	04	71	75	84	84
43 Puy-en-Velay (Le) - Lycée Ch et A Dupuy	04	71	07	28	00
63 Clermont-Ferrand - LP du Roger Claustres	04	73	19	21	00
63 Clermont-Ferrand - Lycée G de Bouillon	04	73	98	54	54
63 Clermont-Ferrand - Lycée La Fayette	04	73	28	08	08
63 Thiers - Lycée J Zay	04	73	80	75	75
69 Décines-Charpieu - Lycée Ch Chaplin	04	72	05	63	90
69 Givors - Lycée L Aragon	04	72	49	21	10
69 Lyon - Lycée aux Lazaristes	04	72	77	13	90
69 Lyon - Lycée E Branly	04	72	16	70	00
69 Lyon - Lycée JB de La Salle	04	72	10	10	30
69 Lyon - Lycée La Mache	04	72	78	55	55
69 Lyon - Lycée La Martinière Diderot	04	37	40	87	37
69 Lyon - Lycée La Martinière Monplaisir	04	78	78	31	00
69 Neuville-sur-Saône - Lycée Rosa Parks	04	37	40	80	98
69 Oullins - Lycée Parc Chabrières	04	72	39	56	56
69 Rillieux-la-Pape - Lycée A Camus	04	72	01	88	20
69 Saint-Priest - Lycée Condorcet	04	72	23	15	15
69 Vénissieux - Lycée M Sembat	04	78	78	50	00
69 Villefranche-sur-Saône - Lycée L Armand	04	74	02	30	00
69 Villeurbanne - Lycée F Faÿs	04	72	91	39	50
73 Chambéry - LGT L Armand	04	79	72	30	30
73 Chambéry - LGT Monge	04	79	33	39	09
73 Cognin - INJS	04	79	68	79	24
73 Ugine - Lycée Polyvalent R Perrin	04	79	37	30	55
74 Annecy - LGT privé St-Michel	04	50	45	05	20
74 Annemasse - LGT J Monnet	04	50	87	18	36
74 Cluses - Lycée polyvalent Charles Poncet	04	50	89	36	20
74 Passy - Lycée polyvalent Mont Blanc R Dayve	04	50	78	14	43
74 Pringy - Lycée polyvalent L Lachenal	04	50	27	20	96
74 Rumilly - LGT de l'Albanais	04	50	01	56	20

BMA ARMURERIE

42 Saint-Étienne - LP Monnet-Fourneyron (TP)	04	77	46	30	50
----------------------------------------------	----	----	----	----	----

BTS AÉRONAUTIQUE

38 Meylan - Lycée polyvalent du Grésivaudan (TP)	04	76	90	30	53
63 Clermont-Ferrand - LP du Roger Claustres (TP et A avec le CFA de l'Éducation nationale en Auvergne)	04	73	19	21	00

BTS ASSISTANCE TECHNIQUE D'INGÉNIEUR

03 Cusset - Lycée A Londres (TP)	04	70	97	25	25
03 Désertines - CFAI d'Auvergne - site de Désertines (A)	04	70	28	23	12
38 Grenoble - LGT privé P Termier (TP)	04	76	54	57	81
38 Moirans - CFAI du Dauphiné maison de la production (A)	04	76	35	85	00
69 Décines-Charpieu - Lycée Ch Chaplin (TP et A avec le CFA de l'IFAI Rhône-Alpes)	04	72	05	63	90
69 Lyon - CFAI de l'AFPM (A)	04	78	77	05	00
73 Motte-Servolex (La) - CFAI de Savoie (A)	04	79	65	05	25

BTS CONCEPTION DES PRODUITS INDUSTRIELS

01 Bellignat - Lycée Arbez-Carme (TP)	04	74	81	97	97
01 Bourg-en-Bresse - Lycée JM Carriat (TP)	04	74	32	18	48
01 Péronnas - AFPMA - Pôle Formation des Industries Technologiques de l'Ain (A)	04	74	32	36	36
26 Valence - Lycée polyvalent Algoud Laffemas (TP)	04	75	82	61	30
38 Moirans - CFAI du Dauphiné maison de la production (A)	04	76	35	85	00
38 Voiron - Lycée polyvalent F Buisson (TP)	04	76	05	83	90
42 Roanne - Lycée Carnot (TP)	04	77	72	15	76
42 Saint-Étienne - Lycée E Mimard (TP)	04	77	49	59	20
43 Puy-en-Velay (Le) - Lycée Ch et A Dupuy (TP)	04	71	07	28	00
63 Clermont-Ferrand - Lycée G de Bouillon (TP)	04	73	98	54	54
63 Thiers - Lycée J Zay (TP)	04	73	80	75	75
69 Lyon - CFAI de l'AFPM (A)	04	78	77	05	00
69 Rillieux-la-Pape - Lycée A Camus (TP)	04	72	01	88	20
73 Chambéry - LGT Monge (TP)	04	79	33	39	09
73 Motte-Servolex (La) - CFAI de Savoie (A)	04	79	65	05	25
74 Passy - Lycée polyvalent Mont Blanc R Dayve (TP)	04	50	78	14	43

BTS CONCEPTION ET INDUSTRIALISATION EN MICROTECHNIQUES

69 Givors - Lycée L Aragon (TP)	04	72	49	21	10
74 Cluses - Lycée polyvalent Charles Poncet (TP)	04	50	89	36	20
74 Thyez - CFAI FORMAVENIR (A)	04	50	98	56	19

BTS CONCEPTION ET RÉALISATION DE SYSTÈMES AUTOMATIQUES

01 Ambérieu-en-Bugey - Lycée de la Plaine (TP)	04	74	38	17	24
07 Annonay - Lycée polyvalent Boissy d'Anglas (A avec le CFA FIPAG)	04	75	69	25	50
15 Aurillac - Lycée J Monnet (TP)	04	71	45	49	49
26 Montélimar - Lycée polyvalent les Catalins (TP)	04	75	00	76	76
38 Grenoble - Lycée polyvalent Vaucanson (TP)	04	76	96	55	18
42 Firminy - Lycée J Holtzer (TP)	04	77	10	17	30
63 Cournon-d'Auvergne - CFAI d'Auvergne - site de Cournon d'Auvergne (A)	04	73	69	41	11
63 Thiers - Lycée J Zay (TP)	04	73	80	75	75
69 Vénissieux - Lycée M Sembat (TP et A avec le CFA de l'IFAI Rhône-Alpes)	04	78	78	50	00
69 Villefranche-sur-Saône - Lycée L Armand (TP)	04	74	02	30	00
74 Cluses - Lycée polyvalent Charles Poncet (TP et A avec le CFA FIPAG)	04	50	89	36	20
74 Rumilly - LGT de l'Albanais (A avec le CFA de l'IFAI Rhône-Alpes)	04	50	01	56	20

A : apprentissage

TP : temps plein

BTS CONTRÔLE INDUSTRIEL ET RÉGULATION AUTOMATIQUE

38 Moirans - CFAI du Dauphiné maison de la production (A)	04 76 35 85 00
38 Vizille - Lycée polyvalent Portes de l'Oisans (TP)	04 76 68 09 22
42 Saint-Étienne - Lycée La Salle (TP)	04 77 43 54 30
63 Clermont-Ferrand - Lycée La Fayette (TP et A avec le CFA de l'Éducation nationale en Auvergne)	04 73 28 08 08
69 Lyon - Lycée La Martinière Diderot (TP)	04 37 40 87 37
69 Saint-Genis-Laval - Lycée R Descartes (TP)	04 78 56 75 80

DUT GÉNIE MÉCANIQUE ET PRODUCTIQUE

03 Montluçon - IUT d'Allier (TP)	04 70 02 20 00
38 Saint-Martin-d'Hères - ENEPS (TP)	04 76 82 84 15
38 Saint-Martin-d'Hères - IUT 1 (TP et A avec le CFA Formasup Isère-Drôme-Ardèche)	04 76 82 53 00
42 Saint-Étienne - IUT Saint-Étienne (TP)	04 77 46 33 00
69 Villeurbanne - IUT Lyon 1 (site Gratte-ciel) (TP)	04 72 65 53 53
74 Annecy-le-Vieux - IUT (TP)	04 50 09 22 22



STRUCTURES MÉTALLIQUES

Activité qui consiste à découper et à déformer (en 2D ou 3D) des feuilles, des plaques de métal pour la fabrication des réfrigérateurs, des ponts, des cuves, des manèges, des charpentes, des fusées... Métiers associés :

- Chaudronnier
- Coudeur
- Tuyauteur

MC SOUDAGE (DERNIÈRE SESSION D'EXAMEN AVEC CET INTITULÉ EN 2018)

26 Livron-sur-Drôme - CFA BTP Drôme Ardèche (A)	04 75 61 10 10
38 Bourgoin-Jallieu - CFA BTP Nord Isère (A) <i>fermeture 2018 à confirmer</i>	04 74 19 13 40
38 Grenoble - CFA IMT institut des métiers et techniques (A)	04 76 28 26 98

CAP RÉALISATIONS INDUSTRIELLES EN CHAUDRONNERIE OU SOUDAGE (1^{re} année commune)

01 Péronnas - AFPMA - Pôle Formation des Industries Technologiques de l'Ain (A)	04 74 32 36 36
07 Annonay - Lycée Boissy d'Anglas (TP)	04 75 69 25 50
38 Beaurepaire - CFAI du Dauphiné (A)	04 74 79 07 90
38 Bourgoin-Jallieu - LP JC Aubry (TP)	04 74 43 67 40
38 Fontanil-Cornillon - LP F Dolto (TP)	04 76 28 85 00
38 Vienne - LP Galilée (TP)	04 74 53 00 13
42 Mably - CFAI Loire - Roanne (A)	04 77 68 49 70
42 Saint-Chamond - LP C Lebois (TP)	04 77 22 06 37
42 Saint-Étienne - LP le Marais Ste-Thérèse (A avec le CFA de l'IFAI Rhône-Alpes)	04 77 92 86 50
43 Monistrol-sur-Loire - LP ND du Château (TP)	04 71 75 62 82
63 Clermont-Ferrand - LP R Clautres (TP)	04 73 19 21 00
63 Cournon-d'Auvergne - CFAI d'Auvergne - site de Cournon d'Auvergne (A)	04 73 69 41 11
63 Thiers - LP G Tillion (TP)	04 73 80 84 34
69 Lyon - CFAI de l'AFPM Lyon (A)	04 78 77 05 00
69 Lyon - CFA des Compagnons du Devoir et du Tour de France (A)	04 72 19 85 10
69 Saint-Priest - LP F Forest (TP et A avec le CFA de l'IFAI Rhône-Alpes)	04 78 21 54 05
69 Vaulx-en-Velin - EPRA Boisard (TP)	04 78 49 03 78
69 Villefranche-sur-Saône - Lycée L Armand	04 74 02 30 00
69 Villeurbanne - LP F Faÿs (TP)	04 72 91 39 50
73 Motte-Servolex (La) - CFAI de Savoie (A)	04 79 65 05 25

MC TECHNICIEN(NE) EN SOUDAGE

01 Péronnas - AFPMA - Pôle Formation des Industries Technologiques de l'Ain (A) <i>ouverture 2018 à confirmer</i>	04 74 32 36 36
-------------------------------------------------------------------------------------------------------------------	----------------

BAC PRO CONSTRUCTION DES CARROSSERIES

01 Bourg-en-Bresse - LP G Voisin (TP)	04 74 23 02 55
63 Clermont-Ferrand - LP R Clautres (TP)	04 73 19 21 00
69 Lyon - CFA des Compagnons du Devoir et du Tour de France (A)	04 72 19 85 10

BAC PRO TECHNICIEN EN CHAUDRONNERIE INDUSTRIELLE

01 Péronnas - AFPMA - Pôle Formation des Industries Technologiques de l'Ain (A)	04 74 32 36 36
03 Montluçon - Lycée P Constans (TP)	04 70 08 19 30
07 Annonay - Lycée Boissy d'Anglas (A avec le CFA de l'IFAI Rhône-Alpes)	04 75 69 25 50
38 Beaurepaire - CFAI du Dauphiné (A)	04 74 79 07 90
38 Bourgoin-Jallieu - LP JC Aubry (TP)	04 74 43 67 40
38 Fontanil-Cornillon - LP F Dolto (TP et A avec le CFA FIPAG)	04 76 28 85 00

38 Moirans - CFAI du Dauphiné maison de la production (A)	04 76 35 85 00
38 Saint-Martin-d'Hères - Lycée P Neruda (TP)	04 76 25 07 22
38 Vienne - LP Galilée (TP)	04 74 53 00 13
42 Mably - CFAI Loire - Roanne (A)	04 77 68 49 70
42 Saint-Chamond - LP C Lebois (TP)	04 77 22 06 37
42 Saint-Étienne - LP le Marais Ste-Thérèse (TP)	04 77 92 86 50
43 Monistrol-sur-Loire - LP ND du Château (TP et A avec le CFAI d'Auvergne)	04 71 75 62 82
63 Clermont-Ferrand - LP R Clautres (TP)	04 73 19 21 00
63 Cournon-d'Auvergne - CFAI d'Auvergne - site de Cournon d'Auvergne (A)	04 73 69 41 11
63 Issoire - LP Ste-Claire Deville (TP)	04 73 89 18 88
69 Lyon - CFAI de l'AFPM Lyon (A)	04 78 77 05 00
69 Lyon - LP La Mache (TP)	04 72 78 55 55
69 Saint-Priest - LP F Forest (TP)	04 78 21 54 05
69 Villefranche-sur-Saône - Lycée L Armand (TP)	04 74 02 30 00
69 Villeurbanne - LP F Faÿs (TP)	04 72 91 39 50
73 Chambéry - LP Monge (TP)	04 79 33 39 09
73 Motte-Servolex (La) - CFAI de Savoie (A)	04 79 65 05 25
74 Annecy - LP A Gordini (TP)	04 50 45 43 23

BTS CONCEPTION ET RÉALISATION DE CARROSSERIES

69 Rillieux-la-Pape - Lycée A Camus (TP)	04 72 01 88 20
73 Chambéry - LGT Monge (TP)	04 79 33 39 09

BTS CONCEPTION ET RÉALISATION EN CHAUDRONNERIE INDUSTRIELLE

01 Péronnas - AFPMA - Pôle Formation des Industries Technologiques de l'Ain (A)	04 74 32 36 36
03 Montluçon - Lycée P Constans (TP et A avec le CFA de l'Éducation nationale en Auvergne)	04 70 08 19 30
03 Montluçon - Lycée P Constans (TP et A avec le CFAI d'Auvergne)	04 70 08 19 30
38 Moirans - CFAI du Dauphiné maison de la production (A)	04 76 35 85 00
42 Mably - CFAI Loire - Roanne (A)	04 77 68 49 70
42 Saint-Chamond - Lycée C Lebois (TP et A avec le CFA de l'IFAI Rhône-Alpes)	04 77 22 06 37
63 Cournon-d'Auvergne - CFAI d'Auvergne - site de Cournon d'Auvergne (A) <i>ouverture 2018 à confirmer</i>	04 73 69 41 11
63 Issoire - LP Henri Sainte-Claire Deville (TP)	04 73 89 18 88
69 Lyon - CFAI de l'AFPM Lyon (A)	04 78 77 05 00
69 Lyon - Lycée La Mache (TP)	04 72 78 55 55
69 Villeurbanne - Lycée F Faÿs (A avec le CFA de l'IFAI Rhône-Alpes)	04 72 91 39 50
73 Chambéry - LGT Monge (TP et A avec le CFA de l'IFAI Rhône-Alpes)	04 79 33 39 09

BTS CONSTRUCTIONS MÉTALLIQUES (nouvel intitulé RS 2018)

BTS Architectures en métal : Conception et Réalisation

69 Lyon - Lycée La Mache (TP)	04 72 78 55 55
69 Villeurbanne - Lycée F Faÿs (TP)	04 72 91 39 50
73 Chambéry - LGT Monge (TP)	04 79 33 39 09

ÉLECTROTECHNIQUE - ÉNERGÉTIQUE

Ensemble des techniques qui permettent la production, le traitement, la distribution et l'utilisation de l'énergie électrique. Quelques exemples de métiers :

- Électrotechnicien
- Électrobobinier
- Technicien en équipements et installations électriques

CAP INSTALLATEUR EN FROID ET CONDITIONNEMENT D'AIR

26 Pierrelatte - Lycée Jaume (TP)	04 75 04 06 85
38 Pont-de-Chéruy - LP l'Odyssee (TP)	04 72 46 14 94
42 Andrézieux-Bouthéon - LP P Desgranges (TP)	04 77 36 38 10
42 Saint-Étienne - BTP CFA Loire M Cluzel (A)	04 69 68 73 00
63 Clermont-Ferrand - BTP CFA Puy-de-Dôme (A)	04 73 44 00 70
69 Dardilly - CFA du BTP Philibert de l'Orme (A)	04 72 52 21 50
69 Oullins - LP E Labbé (TP)	04 72 39 56 56
73 Cognin - INJS (A avec le CFA CFA IFA des Alpes)	04 79 68 79 24
74 Cranves-Sales - MFR Champ Molliaz (A avec le CFA régional des MFR d'Auvergne Rhône-Alpes)	04 50 31 60 52

CAP PRÉPARATION ET RÉALISATION D'OUVRAGES ÉLECTRIQUES

01 Ambérieu-en-Bugey - LP A Bérard (TP)	04 74 38 01 99
01 Bellegarde-sur-Valserine - Lycée St-Exupéry (TP)	04 50 56 61 40
01 Belley - LP du Bugey (TP)	04 79 81 02 18
01 Bourg-en-Bresse - BTP CFA Ain (A)	04 74 21 44 97
03 Bellerive-sur-Allier - BTP CFA Allier (A)	04 70 32 24 16
03 Cusset - LP Albert Londres (TP)	04 70 97 25 25
07 Chomérac - LP L Pavin (TP)	04 75 65 10 44
15 Massiac - BTP CFA Cantal (A)	04 71 23 00 69
26 Livron-sur-Drôme - CFA BTP Drôme Ardèche (A)	04 75 61 10 10
26 Valence - LP Montesquieu (TP)	04 75 43 75 72
38 Beaurepaire - CFAI du Dauphiné (A)	04 74 79 07 90
38 Bourgoin-Jallieu - CFA BTP Nord Isère (A)	04 74 19 13 40
38 Grenoble - CFA IMT institut des métiers et techniques (A)	04 76 28 26 98
38 Saint-André-le-Gaz - MFR Le Village - Saint-André Le Gaz (A avec le CFA régional des MFR d'Auvergne Rhône-Alpes)	04 74 88 73 02
38 Saint-Marcellin - Lycée La Saulaie (TP)	04 76 64 06 06
38 Saint-Martin-d'Hères - Lycée P Neruda (TP)	04 76 25 07 22
38 Saint-Maurice-l'Exil - LP de l'Edit (TP)	04 74 11 11 80
38 Vizille - Lycée Portes de l'Oisans (TP)	04 76 68 09 22
42 Andrézieux-Bouthéon - LP P Desgranges (TP)	04 77 36 38 10
42 Néronde - LP P Coton (TP)	04 77 27 31 07
42 Roanne - BTP CFA Loire (A)	04 77 72 12 62
42 Saint-Étienne - BTP CFA Loire M Cluzel (A)	04 69 68 73 00
42 Saint-Étienne - LP La Salle (TP)	04 77 43 54 30
42 Saint-Étienne - LP Monnet-Fourneyron (TP)	04 77 46 30 50
43 Bains - BTP CFA Haute-Loire (A)	04 71 57 99 90
63 Clermont-Ferrand - BTP CFA Puy-de-Dôme (A)	04 73 44 00 70
63 Clermont-Ferrand - LP G de Bouillon (TP)	04 73 98 54 54
63 Clermont-Ferrand - Lycée La Fayette (TP)	04 73 28 08 08
63 Issoire - LP Ste-Claire Deville (TP)	04 73 89 18 88
69 Caluire-et-Cuire - LP A Cuzin (TP)	04 72 27 49 94
69 Dardilly - CFA du BTP Philibert de l'Orme (A)	04 72 52 21 50
69 Décines-Charpieu - Lycée C Chaplin (A avec le CFA IFIR fermeture 2018 à confirmer)	04 78 49 50 95
69 Décines-Charpieu - Lycée C Chaplin (TP)	04 78 49 50 95
69 Givors - LP P Picasso (TP)	04 72 49 21 00
69 Lyon - CFA SEPR (A)	04 72 83 27 27
69 Lyon - CFAI de l'AFPM Lyon (A)	04 78 77 05 00
69 Lyon - LP J de Flesselles (TP)	04 72 10 22 22
69 Lyon - LP St-Joseph (TP)	04 78 72 21 72
69 Saint-Genis-Laval - CEPJAJ (TP)	04 78 56 74 00

69 Saint-Symphorien-sur-Coise - MFR (A avec le CFA régional des MFR d'Auvergne Rhône-Alpes)	04 78 48 44 69
69 Thizy-les-Bourgs - Lycée F Mansart (TP)	04 74 64 05 26
69 Vaulx-en-Velin - LP les Canuts (A avec le CFA de l'IFAI Rhône-Alpes ouverture 2018 à confirmer)	04 37 45 20 00
69 Vaulx-en-Velin - LP les Canuts (TP)	04 37 45 20 00
69 Vénissieux - LP M Seguin (TP)	04 78 78 50 00
69 Villefranche-sur-Saône - Lycée L Armand (TP)	04 74 02 30 00
73 Saint-Alban-Leyssie - CFA du bâtiment (A)	04 79 72 63 63
74 Rumilly - LP Porte des Alpes (TP)	04 50 01 11 80
74 Saint-Jeoire - LP Cecam (TP)	04 50 35 80 80
74 Sallanches - MFR Le Clos des Baz (A avec le CFA régional des MFR d'Auvergne Rhône-Alpes)	04 50 58 11 21

BAC PRO MÉTIERS DE L'ÉLECTRICITÉ ET DE SES ENVIRONNEMENTS CONNECTÉS

01 Ambérieu-en-Bugey - LP A Bérard (TP)	04 74 38 01 99
01 Bellegarde-sur-Valserine - Lycée St-Exupéry (TP)	04 50 56 61 40
01 Belley - LP du Bugey (TP et A avec le CFA de l'Académie de Lyon)	04 79 81 02 18
01 Bourg-en-Bresse - LP JM Carriat (TP)	04 74 32 18 48
01 Péronnas - AFPMA - Pôle Formation des Industries Technologiques de l'Ain (A)	04 74 32 36 36
03 Bellerive-sur-Allier - BTP CFA Allier (A)	04 70 32 24 16
03 Cusset - LP Albert Londres (TP)	04 70 97 25 25
03 Désertines - CFAI d'Auvergne - site de Désertines (A)	04 70 28 23 12
03 Montluçon - Lycée P Constans (TP)	04 70 08 19 30
03 Yzeure - Lycée J Monnet (TP)	04 70 46 93 01
07 Annonay - LP M Seguin St-Charles (TP)	04 75 32 40 50
07 Annonay - Lycée Boissy d'Anglas (TP et A avec le CFA de l'IFAI Rhône-Alpes)	04 75 69 25 50
07 Aubenas - Lycée Astier (TP)	04 75 35 09 77
07 Cheylard (Le) - Lycée du Cheylard (TP)	04 75 29 13 66
07 Teil (Le) - LP St-André (TP)	04 75 49 02 44
07 Tournon-sur-Rhône - LP M Bouvier (TP)	04 75 07 86 50
15 Aurillac - Lycée J Monnet (TP)	04 71 45 49 49
26 Crest - LP St-Louis (TP)	04 75 25 00 60
26 Montélimar - Lycée Les Catalins (TP)	04 75 00 76 76
26 Pierrelatte - Lycée Jaume (TP)	04 75 04 06 85
26 Romans-sur-Isère - Lycée du Dauphiné (TP)	04 75 02 28 93
26 Valence - LP Montesquieu (TP)	04 75 43 75 72
26 Valence - Lycée J Aigoud (TP)	04 75 82 61 30
38 Beaurepaire - CFAI du Dauphiné (A)	04 74 79 07 90
38 Bourgoin-Jallieu - CFA BTP Nord Isère (A)	04 74 19 13 40
38 Bourgoin-Jallieu - LP JC Aubry (TP)	04 74 43 67 40
38 Echirolles - LP T Edison (TP)	04 76 09 31 35
38 Fontanil-Cornillon - LP F Dolto (TP)	04 76 28 85 00
38 Moirans - CFAI du Dauphiné maison de la production (A)	04 76 35 85 00
38 Pont-de-Beauvoisin (Le) - Lycée Pravaz (TP)	04 76 37 10 10
38 Pont-de-Chéruy - LP l'Odyssee (TP)	04 72 46 14 94
38 Saint-André-le-Gaz - MFR Le Village - Saint-André Le Gaz (A avec le CFA régional des MFR d'Auvergne Rhône-Alpes)	04 74 88 73 02
38 Saint-Marcellin - Lycée La Saulaie (TP)	04 76 64 06 06

A : apprentissage

TP : temps plein

38 Saint-Martin-d'Hères - École des métiers de l'énergie P L Merlin (TP)	04 76 24 84 20
38 Saint-Martin-d'Hères - Lycée P Neruda (TP)	04 76 25 07 22
38 Saint-Maurice-l'Exil - LP de l'Edit (TP)	04 74 11 11 80
38 Vienne - LP Galilée (TP)	04 74 53 00 13
38 Vizille - Lycée Portes de l'Oisans (TP)	04 76 68 09 22
38 Voiron - Lycée F Buisson (TP)	04 76 05 83 90
42 Andrézieux-Bouthéon - LP P Desgranges (TP)	04 77 36 38 10
42 Charlieu - Lycée J de la Rue (TP)	04 77 44 56 00
42 Firminy - LP J Holtzer (TP)	04 77 10 17 30
42 Mably - CFAI Loire - Roanne (A)	04 77 68 49 70
42 Rive-de-Gier - Lycée G Brassens (TP)	04 77 75 00 26
42 Roanne - LP H Carnot (TP)	04 77 44 53 90
42 Saint-Chamond - LP Ste-Marie la Grand'Grange (TP)	04 77 22 04 71
42 Saint-Étienne - CFAI Loire - Saint-Étienne (A)	04 77 92 89 89
42 Saint-Étienne - LP La Salle (TP)	04 77 43 54 30
42 Saint-Étienne - LP Monnet-Fourneyron (TP)	04 77 46 30 50
42 Sury-le-Comtal - LP Ste-Claire (TP)	04 77 50 51 00
43 Bains - BTP CFA Haute-Loire (A)	04 71 57 99 90
43 Monistrol-sur-Loire - LP ND du Château (TP)	04 71 75 62 82
43 Puy-en-Velay (Le) - Lycée C et A Dupuy (TP)	04 71 07 28 00
63 Clermont-Ferrand - BTP CFA Puy-de-Dôme (A)	04 73 44 00 70
63 Clermont-Ferrand - LP C Claudel (TP)	04 73 24 01 58
63 Clermont-Ferrand - LP G de Bouillon (TP)	04 73 98 54 54
63 Clermont-Ferrand - Lycée La Fayette (TP)	04 73 28 08 08
63 Issoire - LP Ste-Claire Deville (TP)	04 73 89 18 88
63 Thiers - LP G Tillion (TP)	04 73 80 84 34
69 Arbresle (L') - LP B Thimonnier (TP)	04 74 01 19 11
69 Bron - LP T Garnier (TP)	04 72 78 83 00
69 Dardilly - CFA du BTP Philibert de l'Orme (A)	04 72 52 21 50
69 Décines-Charpieu - Lycée C Chaplin (TP)	04 78 49 50 95
69 Givors - LP P Picasso (TP)	04 72 49 21 00
69 Lyon - CFAI de l'AFPM Lyon (A)	04 78 77 05 00
69 Lyon - LP J de Flesselles (TP)	04 72 10 22 22
69 Lyon - LP La Mache (TP)	04 72 78 55 55
69 Lyon - LP ORT (TP)	04 72 78 09 09
69 Lyon - Lycée E Branly (TP)	04 72 16 70 00
69 Lyon - Lycée H Guimard (TP et A avec le SNCF - Technicampus - Antenne délocalisée de Lyon)	04 72 71 50 00
69 Oullins - LP E Labbé (TP)	04 72 39 56 56
69 Saint-Priest - LP F Forest (TP)	04 78 21 54 05
69 Tarare - LP J Verne (TP)	04 74 05 00 74
69 Vaulx-en-Velin - LP les Canuts (TP)	04 37 45 20 00
69 Vénissieux - LP M Sequin (TP et A avec le CFA de l'IFAI Rhône-Alpes)	04 78 78 50 00
69 Villefranche-sur-Saône - Lycée L Armand (TP)	04 74 02 30 00
69 Villeurbanne - EREA déficients visuels (TP)	04 78 03 98 98
69 Villeurbanne - LP A de Musset (TP)	04 78 26 93 45
73 Albertville - LP le Grand Arc (TP)	04 79 37 17 02
73 Chambéry - LP Monge (TP)	04 79 33 39 09
73 Motte-Servolex (La) - CFAI de Savoie (A)	04 79 65 05 25
73 Motte-Servolex (La) - LTP La Salle Ste-Anne - Savoisiennne (TP)	04 79 26 09 00
73 Ravoire (La) - LP du Nivolet (TP)	04 79 72 60 60
73 Saint-Jean-de-Maurienne - LP P Héroult (TP)	04 79 64 10 11
73 Saint-Michel-de-Maurienne - LP Gal Ferrié (TP)	04 79 56 50 42
73 Ugine - Lycée R Perrin (TP)	04 79 37 30 55
74 Annecy - LP ECA (TP et A avec le BTP CFA AFRA)	04 50 23 31 66
74 Annecy - LP Sommeiller (TP)	04 50 33 90 00
74 Collonges-sous-Salève - LP St-Vincent de Paul (TP)	04 50 43 60 23
74 Passy - Lycée Mont-Blanc René Dayve (TP)	04 50 78 14 43
74 Rumilly - LP Porte des Alpes (TP)	04 50 01 11 80
74 Saint-Jeoire - LP Cecam (TP)	04 50 35 80 80
74 Sallanches - LP Mont Blanc (TP)	04 50 58 14 84

74 Sallanches - MFR Le Clos des Baz (A avec le CFA régional des MFR d'Auvergne Rhône-Alpes)	04 50 58 11 21
74 Thonon-les-Bains - LP du Chablais (TP)	04 50 70 34 34
74 Thyez - CFAI FORMAVENIR (A)	04 50 98 56 19

BAC PRO TECHNICIEN DU FROID ET DU CONDITIONNEMENT D'AIR

01 Belley - LP du Bugey (TP et A avec le CFA de l'Académie de Lyon)	04 79 81 02 18
01 Péronnas - AFPMA - Pôle Formation des Industries Technologiques de l'Ain (A)	04 74 32 36 36
26 Montélimar - Lycée Les Catalins (TP)	04 75 00 76 76
38 Sassenage - Lycée R Deschaux (TP)	04 76 85 96 10
42 Andrézieux-Bouthéon - LP P Desgranges (TP)	04 77 36 38 10
43 Brives-Charensac - LP La Chartreuse Paradis (TP et A avec le CFA de l'Éducation nationale en Auvergne <i>ouverture 2018 à confirmer</i>)	04 71 09 83 09
63 Clermont-Ferrand - BTP CFA Puy-de-Dôme (A)	04 73 44 00 70
63 Riom - Lycée polyvalent PJ Bonté (TP)	04 73 67 16 71
69 Lyon - CFAI de l'AFPM Lyon (A)	04 78 77 05 00
69 Lyon - LP St-Joseph (TP)	04 78 72 21 72
69 Oullins - LP E Labbé (TP et A avec le CFA de l'Académie de Lyon)	04 72 39 56 56
73 Albertville - LP le Grand Arc (TP)	04 79 37 17 02
73 Motte-Servolex (La) - LTP La Salle Ste-Anne - Savoisiennne (TP)	04 79 26 09 00

BAC PRO TECHNICIEN EN INSTALLATION DES SYSTÈMES ÉNERGÉTIQUES ET CLIMATIQUES

01 Ambérieu-en-Bugey - LP A Bérard (TP)	04 74 38 01 99
01 Bellegarde-sur-Valserine - Lycée St-Exupéry (TP)	04 50 56 61 40
01 Bourg-en-Bresse - BTP CFA Ain (A)	04 74 21 44 97
03 Montluçon - Lycée Einstein (TP)	04 70 08 42 80
07 Annonay - Lycée Boissy d'Anglas (TP)	04 75 69 25 50
07 Chomérac - LP L Pavin (TP)	04 75 65 10 44
26 Romans-sur-Isère - LP A Bouvet (TP)	04 75 02 04 42
38 Sassenage - Lycée R Deschaux (TP)	04 76 85 96 10
42 Néronde - LP P Coton (TP)	04 77 27 31 07
42 Saint-Étienne - LP Monnet-Fourneyron (TP)	04 77 46 30 50
43 Espaly-Saint-Marcel - LP A Aymard (TP)	04 71 09 35 78
63 Clermont-Ferrand - BTP CFA Puy-de-Dôme (A)	04 73 44 00 70
63 Riom - Lycée polyvalent PJ Bonté (TP)	04 73 67 16 71
69 Bron - LP T Garnier (TP)	04 72 78 83 00
69 Caluire-et-Cuire - LP A Cuzin (TP et A avec le BTP CFA AFRA)	04 72 27 49 94
69 Lyon - CFAI de l'AFPM Lyon (A)	04 78 77 05 00
69 Lyon - LP St-Joseph (TP et A avec le BTP CFA AFRA)	04 78 72 21 72
69 Oullins - LP E Labbé (TP)	04 72 39 56 56
69 Thizy-les-Bourgs - Lycée F Mansart (TP)	04 74 64 05 26
73 Albertville - LP le Grand Arc (TP)	04 79 37 17 02
73 Motte-Servolex (La) - LTP La Salle Ste-Anne - Savoisiennne (TP)	04 79 26 09 00
73 Ravoire (La) - LP du Nivolet (TP et A avec le BTP CFA AFRA)	04 79 72 60 60
73 Saint-Michel-de-Maurienne - LP Gal Ferrié (TP)	04 79 56 50 42
74 Rumilly - LP Porte des Alpes (TP)	04 50 01 11 80
74 Sallanches - LP Mont Blanc (TP)	04 50 58 14 84

BAC TECHNO STI2D SCIENCES ET TECHNOLOGIES DE L'INDUSTRIE ET DU DÉVELOPPEMENT DURABLE

• spécialité énergies et environnement (TP)

01 Ambérieu-en-Bugey - Lycée de la Plaine de l'Ain	04	74	38	17	24
01 Bellegarde-sur-Valserine - Lycée St Exupéry	04	50	56	61	40
01 Bellignat - Lycée Arbez-Carme	04	74	81	97	97
01 Bourg-en-Bresse - Lycée JM Carriat	04	74	32	18	48
01 Trévoux - Lycée du Val-de-Saône	04	74	00	52	00
03 Cusset - Lycée A Londres	04	70	97	25	25
03 Montluçon - Lycée P Constans	04	70	08	19	30
03 Yzeure - Lycée J Monnet	04	70	46	93	01
07 Annonay - Lycée polyvalent Boissy d'Anglas	04	75	69	25	50
07 Aubenas - Lycée polyvalent Astier	04	75	35	09	77
07 Bourg-Saint-Andéol - LGT privé Marie Rivier	04	75	54	52	50
07 Cheylard (Le) - Lycée polyvalent du Cheylard	04	75	29	13	66
15 Aurillac - Lycée J Monnet	04	71	45	49	49
26 Crest - LGT privé St-Louis	04	75	25	00	60
26 Montélimar - Lycée polyvalent les Catalins	04	75	00	76	76
26 Romans-sur-Isère - Lycée polyvalent du Dauphiné	04	75	02	28	93
26 Valence - Lycée polyvalent Algoud Laffemas	04	75	82	61	30
38 Bourgoin-Jallieu - LGT l'Oiselet	04	74	28	08	88
38 Grenoble - LGT privé P Tiermer	04	76	54	57	81
38 Pont-de-Beauvoisin (Le) - Lycée polyvalent Pravaz	04	76	37	10	10
38 Saint-Martin-d'Hères - École des métiers de l'énergie P L Merlin	04	76	24	84	20
38 Saint-Martin-d'Hères - Lycée polyvalent P Neruda	04	76	25	07	22
38 Vienne - LGT Galilée	04	74	53	00	13
38 Voiron - Lycée polyvalent F Buisson	04	76	05	83	90
42 Firminy - Lycée J Holtzer	04	77	10	17	30
42 Montbrison - Lycée de Beauregard	04	77	96	71	71
42 Rive-de-Gier - Lycée G Brassens	04	77	75	00	26
42 Roanne - Lycée Carnot	04	77	72	15	76
42 Saint-Étienne - Lycée E Mimard	04	77	49	59	20
42 Saint-Étienne - Lycée La Salle	04	77	43	24	80
43 Brives-Charensac - Lycée La Chartreuse Paradis	04	71	09	83	09
43 Monistrol-sur-Loire - Lycée Notre-Dame du Château	04	71	75	84	84
43 Puy-en-Velay (Le) - Lycée Ch et A Dupuy	04	71	07	28	00
63 Clermont-Ferrand - LP du Roger Claustres	04	73	19	21	00
63 Clermont-Ferrand - Lycée G de Bouillon	04	73	98	54	54
63 Clermont-Ferrand - Lycée La Fayette	04	73	28	08	08
63 Riom - Lycée polyvalent J Bonté	04	73	67	16	71
63 Thiers - Lycée J Zay	04	73	80	75	75
69 Charbonnières-les-Bains - Lycée B Pascal	04	72	38	15	70
69 Décines-Charpieu - Lycée Ch Chaplin	04	72	05	63	90
69 Givors - Lycée Louis Aragon	04	72	49	21	10
69 Lyon - Lycée aux Lazaristes	04	72	77	13	90
69 Lyon - Lycée E Branly	04	72	16	70	00
69 Lyon - Lycée La Mache	04	72	78	55	55
69 Lyon - Lycée La Martinière Diderot	04	37	40	87	37
69 Lyon - Lycée La Martinière Monplaisir	04	78	78	31	00
69 Oullins - Lycée Parc Chabrières	04	72	39	56	56
69 Oullins - Lycée St T d'Aquin	04	72	66	33	66
69 Saint-Priest - Lycée Condorcet	04	72	23	15	15
69 Saint-Symphorien-sur-Coise - Lycée Champagnat	04	78	48	43	07
69 Tarare - Lycée Notre-Dame de Bel Air	04	74	05	02	49
69 Vaulx-en-Velin - Lycée R Doisneau	04	78	79	52	80
69 Vénissieux - Lycée M Sembat	04	78	78	50	00
69 Villefranche-sur-Saône - Lycée L Armand	04	74	02	30	00
73 Chambéry - LGT Monge	04	79	33	39	09
73 Chambéry - LGT privé St Ambroise	04	79	33	12	55
73 Cognin - INJS	04	79	68	79	24
73 Saint-Jean-de-Maurienne - LGT P Hérault	04	79	64	10	11
73 Ugine - Lycée Polyvalent R Perrin	04	79	37	30	55

74 Anancy - Lycée polyvalent L Lachenal	04	50	27	20	96
74 Annemasse - LGT J Monnet	04	50	87	18	36
74 Passy - Lycée polyvalent Mont Blanc R Dayve	04	50	78	14	43
74 Rumilly - LGT de l'Albanais	04	50	01	56	20

MC TECHNICIEN EN ÉNERGIES RENOUVELABLES

• option B : énergie thermique

38 Bourgoin-Jallieu - CFA BTP Nord Isère (A)	04	74	19	13	40
38 Saint-Martin-d'Hères - Lycée polyvalent P Neruda (A avec le CFA FIPAG)	04	76	25	07	22
38 Sassenage - Lycée R Deschaux (TP et A avec le CFA FIPAG)	04	76	85	96	10
42 Saint-Étienne - BTP CFA Loire M Cluzel (A)	04	69	68	73	00
63 Clermont-Ferrand - BTP CFA Puy-de-Dôme (A)	04	73	44	00	70
69 Dardilly - CFA du BTP Philibert de l'Orme (A)	04	72	52	21	50

MC TECHNICIEN(NE) ASCENSORISTE (SERVICE ET MODERNISATION)

38 Echirolles - LP T Edison (TP)	04	76	09	31	35
63 Clermont-Ferrand - Lycée La Fayette (TP)	04	73	28	08	08
69 Lyon - Lycée E Branly (TP)	04	72	16	70	00

MC TECHNICIEN(NE) DES SERVICES À L'ÉNERGIE

69 Lyon - CFAI de l'AFPM Lyon - (A fermeture 2018 à confirmer)	04	78	77	05	00
----------------------------------------------------------------	----	----	----	----	----

BTS ÉLECTROTECHNIQUE

01 Bourg-en-Bresse - Lycée JM Carriat (TP)	04	74	32	18	48
01 Péronnas - AFPMA - Pôle Formation des Industries Technologiques de l'Ain (A)	04	74	32	36	36
01 Trévoux - Lycée du Val-de-Saône (TP)	04	74	00	52	00
03 Bellerive-sur-Allier - BTP CFA Allier (A)	04	70	32	24	16
03 Yzeure - Lycée J Monnet (TP et A avec le CFA de l'Éducation nationale en Auvergne)	04	70	46	93	01
07 Aubenas - Lycée polyvalent Astier (A avec le CFA de l'IFAI Rhône-Alpes)	04	75	35	09	77
26 Romans-sur-Isère - Lycée polyvalent du Dauphiné (TP)	04	75	02	28	93
38 Moirans - CFAI du Dauphiné maison de la production (A)	04	76	35	85	00
38 Saint-André-le-Gaz - MFR Le Village - Saint-André Le Gaz (A avec le CFA régional des MFR d'Auvergne Rhône-Alpes)	04	74	88	73	02
38 Saint-Martin-d'Hères - Lycée polyvalent P Neruda (TP)	04	76	25	07	22
38 Vienne - LGT Galilée (TP)	04	74	53	00	13
42 Saint-Étienne - CFAI Loire - Saint-Étienne (A)	04	77	92	89	89
42 Saint-Étienne - Lycée E Mimard (TP)	04	77	49	59	20
42 Saint-Étienne - Lycée La Salle (A avec le BTP CFA AFRA)	04	77	43	54	30
43 Puy-en-Velay (Le) - Lycée Ch et A Dupuy (TP)	04	71	07	28	00
63 Clermont-Ferrand - Lycée G de Bouillon (TP)	04	73	98	54	54
63 Clermont-Ferrand - Lycée La Fayette (TP et A avec le CFA de l'Éducation nationale en Auvergne)	04	73	28	08	08
69 Lyon - CFAI de l'AFPM Lyon - (A)	04	78	77	05	00
69 Lyon - Lycée E Branly (TP et A avec le CFA de l'IFAI Rhône-Alpes ouverture 2018 à confirmer)	04	72	16	70	00
69 Lyon - Lycée La Mache (TP)	04	72	78	55	55
69 Vénissieux - Lycée M Sembat (TP)	04	78	78	50	00
73 Motte-Servolex (La) - LTP La Salle Ste-Anne - Savoisiennne (A avec le CFA de l'IFAI Rhône-Alpes)	04	79	26	09	00
73 Ugine - Lycée Polyvalent R Perrin (TP et A avec le CFA FIPAG ouverture 2018 à confirmer)	04	79	37	30	55
74 Annemasse - LGT J Monnet (TP)	04	50	87	18	36
74 Thyez - CFAI FORMAVENIR (A)	04	50	98	56	19

A : apprentissage

TP : temps plein

BTS FLUIDES, ÉNERGIES, DOMOTIQUE

• option A génie climatique et fluidique

01 Ambérieu-en-Bugey - LP A Bérard (TP)	04 74 38 01 99
38 Sassenage - Lycée polyvalent R Deschaux (TP et A avec le BTP CFA AFRA)	04 76 85 96 10
42 Saint-Étienne - BTP CFA Loire M Cluzel (A)	04 69 68 73 00
63 Clermont-Ferrand - BTP CFA Puy-de-Dôme (A)	04 73 44 00 70
69 Lyon - Lycée La Martinière Monplaisir (TP et A avec le BTP CFA AFRA)	04 78 78 31 00

• option B froid et conditionnement d'air

38 Saint-Martin-d'Hères - CFP Charmilles (A avec le CFA de l'IFAI Rhône-Alpes)	04 76 03 74 00
69 Lyon - Lycée La Martinière Monplaisir (TP et A avec le CFA de l'IFAI Rhône-Alpes)	04 78 78 31 00

• option C domotique et bâtiments communicants

03 Bellerive-sur-Allier - BTP CFA Allier (A)	04 70 32 24 16
38 Grenoble - ISCO (TP et A avec le BTP CFA AFRA)	04 76 28 29 59
38 Saint-Martin-d'Hères - CFP Charmilles (A avec le CFA de l'IFAI Rhône-Alpes)	04 76 03 74 00
38 Saint-Martin-d'Hères - École des métiers de l'énergie P L Merlin (TP et A avec le BTP CFA AFRA)	04 76 24 84 20
38 Vienne - LGT Galilée (TP)	04 74 53 00 13
69 Bron - LP T Garnier (TP et A avec le BTP CFA AFRA)	04 72 78 83 00
69 Lyon - CFAI de l'AFPM Lyon (A)	04 78 77 05 00
69 Lyon - Lycée Assomption Bellevue (TP)	04 37 65 30 70
74 Thyez - CFAI FORMAVENIR (A)	04 50 98 56 19

BTS SYSTÈMES NUMÉRIQUES

• option B électronique et communications

03 Montluçon - Lycée P Constans (TP)	04 70 08 19 30
26 Crest - LGT privé St-Louis (TP)	04 75 25 00 60
26 Valence - Lycée polyvalent Algod Laffemas (TP)	04 75 82 61 30
38 Grenoble - LGT privé P Termier (TP)	04 76 54 57 81
38 Meylan - Lycée polyvalent du Grésivaudan (A avec le CFA de l'IFAI Rhône-Alpes fermeture 2018 à confirmer)	04 76 90 30 53
38 Vizille - Lycée polyvalent Portes de l'Oisans (TP et A avec le CFA FIPAG ouverture 2018 à confirmer)	04 76 68 09 22
42 Andrézieux-Bouthéon - Lycée F Mauriac (TP)	04 77 36 38 10
63 Clermont-Ferrand - Lycée La Fayette (TP et A avec le CFA de l'Éducation nationale en Auvergne)	04 73 28 08 08
69 Lyon - ESME SUDRIA (TP)	04 37 23 19 95
69 Lyon - Lycée E Branly (TP et A avec le CFA de l'IFAI Rhône-Alpes)	04 72 16 70 00
69 Vénissieux - Lycée M Sembat (TP)	04 78 78 50 00
74 Annecy - Lycée polyvalent L Lachenal (TP)	04 50 27 20 96

BTS SYSTÈMES PHOTONIQUES

38 Grenoble - Lycée polyvalent A Argouges (TP)	04 76 44 48 05
------------------------------------------------	----------------

DUT GÉNIE ÉLECTRIQUE ET INFORMATIQUE INDUSTRIELLE

03 Montluçon - IUT d'Allier (TP et A avec le CFA FormaSup Auvergne)	04 70 02 20 00
38 Saint-Martin-d'Hères - ENEPS (TP)	04 76 82 84 15
38 Saint-Martin-d'Hères - IUT 1 (TP et A avec le CFA Formasup Isère-Drôme-Ardèche)	04 76 82 53 00
42 Saint-Étienne - IUT Saint-Étienne (TP)	04 77 46 33 00
69 Villeurbanne - IUT Lyon 1 (site Gratte-ciel) (TP)	04 72 65 53 53
74 Annecy - IUT (TP)	04 50 09 22 22

DUT GÉNIE THERMIQUE ET ÉNERGIE

01 Bourg-en-Bresse - IUT Lyon 1 (TP)	04 74 45 50 50
03 Montluçon - IUT d'Allier (TP)	04 70 02 20 00
38 Grenoble - IUT 1 (site Grenoble - Gambetta) (TP)	04 56 52 02 02



MAINTENANCE

La maintenance est totalement intégrée à la production. C'est une activité stratégique car si une machine se dérègle, c'est toute la production qui s'arrête.

Quelques exemples de métiers :

- Agent de maintenance
- Technicien de maintenance

BAC PRO MAINTENANCE DES ÉQUIPEMENTS INDUSTRIELS

01 Ambérieu-en-Bugey - LP A Bérard (TP)	04 74 38 01 99
01 Bellignat - Lycée Arbez Carme (TP)	04 74 81 97 97
01 Bourg-en-Bresse - LP JM Carriat (TP)	04 74 32 18 48
01 Péronnas - AFPMA - Pôle Formation des Industries Technologiques de l'Ain (A)	04 74 32 36 36
03 Cusset - LP Albert Londres (TP)	04 70 97 25 25
03 Désertines - CFAI d'Auvergne - site de Désertines (A)	04 70 28 23 12
03 Yzeure - Lycée J Monnet (TP)	04 70 46 93 01
07 Annonay - LP M Seguin St-Charles (TP)	04 75 32 40 50
07 Teil (Le) - LP St-André (TP)	04 75 49 02 44
07 Tournon-sur-Rhône - LP M Bouvier (TP)	04 75 07 86 50
15 Aurillac - Lycée J Monnet (TP)	04 71 45 49 49
15 Saint-Flour - Lycée de Haute-Auvergne (TP)	04 71 60 05 50
26 Crest - LP St-Louis (TP)	04 75 25 00 60
26 Montélimar - Lycée Les Catalins (TP)	04 75 00 76 76
26 Pierrelatte - Lycée Jaume (TP)	04 75 04 06 85
26 Romans-sur-Isère - Lycée du Dauphiné (TP)	04 75 02 28 93
26 Valence - LP Montesquieu (TP)	04 75 43 75 72
38 Beaurepaire - CFAI du Dauphiné (A)	04 74 79 07 90
38 Bourgoin-Jallieu - LP JC Aubry (TP)	04 74 43 67 40
38 Côte-Saint-André (La) - Lycée H Bertioz (TP)	04 74 20 69 70
38 Echirolles - LP T Edison (TP)	04 76 09 31 35
38 Grenoble - Lycée Vaucanson (TP)	04 76 96 55 18
38 Moirans - CFAI du Dauphiné maison de la production (A)	04 76 35 85 00
38 Pont-de-Beauvoisin (Le) - Lycée Pravaz (TP)	04 76 37 10 10
38 Pont-de-Chéruy - LP l'Odyssee (TP)	04 72 46 14 94
38 Saint-Marcellin - Lycée La Saulaie (TP)	04 76 64 06 06
38 Saint-Maurice-l'Exil - LP de l'Edit (TP et A avec le CFA FIPAG ouverture 2018 à confirmer)	04 74 11 11 80
38 Susville - LP Alpes Sud-Isère (TP)	04 76 81 52 60
38 Tour-du-Pin (La) - Lycée E Cartan (TP et A avec le CFA textile régional)	04 74 97 31 55
38 Vizille - Lycée Portes de l'Oisans (TP)	04 76 68 09 22
38 Voiron - Lycée F Buisson (TP)	04 76 05 83 90
42 Firminy - LP J Holtzer (TP)	04 77 10 17 30
42 Montbrison - LP de Beauregard (TP)	04 77 96 71 71
42 Roanne - LP H Carnot (TP)	04 77 44 53 90
42 Saint-Chamond - LP Ste-Marie la Grand'Grange (TP)	04 77 22 04 71
42 Saint-Étienne - CFAI Loire - Saint-Étienne - (A)	04 77 92 89 89
42 Saint-Étienne - LP E Mimard (TP)	04 77 49 59 20
42 Saint-Étienne - LP La Salle (TP)	04 77 43 54 30
42 Sury-le-Comtal - LP Ste-Claire (TP)	04 77 50 51 00
43 Brives-Charensac - LP La Chartreuse Paradis (TP)	04 71 09 83 09
43 Yssingaux - Lycée E Chabrier (TP et A avec le CFA de l'Éducation nationale en Auvergne)	04 71 59 02 87
63 Clermont-Ferrand - École Michelin (TP et A avec le CFA de l'Éducation nationale en Auvergne)	04 73 32 62 23
63 Clermont-Ferrand - LP G de Bouillon (TP)	04 73 98 54 54
63 Clermont-Ferrand - Lycée La Fayette (TP)	04 73 28 08 08
63 Cournon-d'Auvergne - CFAI d'Auvergne - site de Cournon d'Auvergne (A)	04 73 69 41 11
63 Issoire - LP Ste-Claire Deville (TP)	04 73 89 18 88
63 Saint-Éloy-les-Mines - LP Desaix (TP)	04 73 85 40 44
69 Lyon - CFAI de l'AFPM Lyon (A)	04 78 77 05 00

69 Lyon - LP Diderot (TP)	04 37 40 87 37
69 Lyon - Lycée H Guimard (A avec le SNCF - Technicampus - Antenne délocalisée de Lyon)	04 72 71 50 00
69 Oullins - LP E Labbé (TP)	04 72 39 56 56
69 Tarare - LP J Verne (TP)	04 74 05 00 74
69 Vénissieux - LP M Seguin (TP)	04 78 78 50 00
69 Villefranche-sur-Saône - Lycée L Armand (TP)	04 74 02 30 00
69 Villeurbanne - LP A de Musset (TP)	04 78 26 93 45
73 Chambéry - LP Monge (TP)	04 79 33 39 09
73 Motte-Servolex (La) - CFAI de Savoie (A)	04 79 65 05 25
73 Motte-Servolex (La) - LTP La Salle Ste-Anne - Savoisienn (TP)	04 79 26 09 00
73 Moûtiers - SEP A Croizat (TP)	04 79 24 21 77
73 Saint-Jean-de-Maurienne - LP P Héroult (TP et A avec le CFA FIPAG ouverture 2018 à confirmer)	04 79 64 10 11
74 Annecy - LP ECA (TP)	04 50 23 31 66
74 Annecy - LP Sommeiller (TP)	04 50 33 90 00
74 Passy - Lycée Mont-Blanc René Dayve (TP et A avec le CFA de l'IFAI Rhône-Alpes)	04 50 78 14 43
74 Thonon-les-Bains - LP du Chablais (TP)	04 50 70 34 34
74 Thyez - CFAI FORMAVENIR (A)	04 50 98 56 19

BAC PRO SYSTÈMES NUMÉRIQUES

• option A Sûreté et sécurité des infrastructures, de l'habitat et du tertiaire

01 Belley - LP Lamartine (TP)	04 79 81 01 44
01 Bourg-en-Bresse - LP St-Joseph (TP)	04 74 45 88 80
07 Tournon-sur-Rhône - LP M Bouvier (TP)	04 75 07 86 50
15 Aurillac - Lycée J Monnet (TP)	04 71 45 49 49
38 Echirolles - LP T Edison (TP)	04 76 09 31 35
38 Pont-de-Chéruy - LP l'Odyssee (TP)	04 72 46 14 94
42 Andrézieux-Bouthéon - LP P Desgranges (TP)	04 77 36 38 10
63 Clermont-Ferrand - LP C Claudel (TP)	04 73 24 01 58
69 Bron - LP T Garnier (TP)	04 72 78 83 00
74 Annecy - LP ECA (TP)	04 50 23 31 66

• option B Audiovisuels, réseau et équipement domestiques

01 Bourg-en-Bresse - LP St-Joseph (TP)	04 74 45 88 80
03 Montluçon - Lycée Einstein (TP)	04 70 08 42 80
26 Crest - LP St-Louis (TP)	04 75 25 00 60
38 Grenoble - Lycée Vaucanson (TP)	04 76 96 55 18
38 Nivolas-Vermelle - LP St Marc (TP)	04 74 92 79 80
38 Pont-de-Chéruy - LP l'Odyssee (TP)	04 72 46 14 94
38 Vizille - Lycée Portes de l'Oisans (TP)	04 76 68 09 22
42 Andrézieux-Bouthéon - LP P Desgranges (TP)	04 77 36 38 10
42 Roanne - LP Arago (TP)	04 77 23 91 45
43 Brives-Charensac - LP La Chartreuse Paradis (TP)	04 71 09 83 09
69 Lyon - Lycée E Branly (TP)	04 72 16 70 00
69 Oullins - LP E Labbé (TP)	04 72 39 56 56
69 Rillieux-la-Pape - LP St-Charles (TP)	04 72 01 89 94
74 Collonges-sous-Salève - LP St-Vincent de Paul (TP)	04 50 43 60 23

• option C Réseaux informatiques et systèmes communicants

01 Ambérieu-en-Bugey - LP A Bérard (TP)	04 74 38 01 99
01 Bellignat - Lycée Arbez Carme (TP)	04 74 81 97 97

A : apprentissage

TP : temps plein

01 Bourg-en-Bresse - LP St-Joseph (TP)	04 74 45 88 80
03 Montluçon - Lycée Einstein (TP)	04 70 08 42 80
07 Annonay - LP M Seguin St-Charles (TP)	04 75 32 40 50
07 Tournon-sur-Rhône - LP M Bouvier (TP)	04 75 07 86 50
15 Aurillac - Lycée J Monnet (TP)	04 71 45 49 49
26 Crest - LP St-Louis (TP)	04 75 25 00 60
26 Valence - Lycée J Algoud (TP)	04 75 82 61 30
38 Echirolles - LP T Edison (TP)	04 76 09 31 35
38 Grenoble - Lycée Vaucanson (TP)	04 76 96 55 18
38 Nivolas-Vermelle - LP St Marc (TP)	04 74 92 79 80
38 Saint-Egrève - MFR de Saint Egrève (A avec le CFA régional des MFR d'Auvergne Rhône-Alpes)	04 38 02 39 50
38 Vizille - Lycée Portes de l'Oisans (TP)	04 76 68 09 22
42 Andrézieux-Bouthéon - LP P Desgranges (TP)	04 77 36 38 10
42 Roanne - LP H Carnot (TP)	04 77 44 53 90
42 Saint-Étienne - LP le Marais Ste-Thérèse (TP)	04 77 92 86 50
43 Brives-Charensac - LP La Chartreuse Paradis (TP)	04 71 09 83 09
63 Clermont-Ferrand - LP C Claudel (TP)	04 73 24 01 58
69 Givors - LP P Picasso (TP)	04 72 49 21 00
69 Lyon - CFA SEPR (A)	04 72 83 27 27
69 Lyon - LP J de Flesselles (TP)	04 72 10 22 22
69 Lyon - LP La Mache (TP)	04 72 78 55 55
69 Lyon - LP ORT (TP)	04 72 78 09 09
69 Lyon - LP SEPR (TP)	04 72 83 27 27
69 Lyon - Lycée E Branly (TP)	04 72 16 70 00
69 Véniissieux - LP M Seguin (TP)	04 78 78 50 00
69 Villefranche-sur-Saône - Lycée L Armand (TP)	04 74 02 30 00
73 Saint-Jean-de-Maurienne - LP P Hérault (TP)	04 79 64 10 11
74 Collonges-sous-Salève - LP St-Vincent de Paul (TP)	04 50 43 60 23

BAC PRO TECHNICIEN DE MAINTENANCE DES SYSTÈMES ÉNERGÉTIQUES ET CLIMATIQUES

01 Péronnas - AFPMA - Pôle Formation des Industries Technologiques de l'Ain (A <i>fermeture 2018 à confirmer</i>)	04 74 32 36 36
07 Annonay - LP M Seguin St-Charles (TP)	04 75 32 40 50
26 Crest - LP St-Louis (TP)	04 75 25 00 60
38 Grenoble - CFA IMT institut des métiers et techniques (A)	04 76 28 26 98
38 Saint-Egrève - MFR de Saint Egrève (A avec le CFA régional des MFR d'Auvergne Rhône-Alpes)	04 38 02 39 50
38 Sassenage - Lycée R Deschaux (TP)	04 76 85 96 10
42 Rive-de-Gier - Lycée G Brassens (TP)	04 77 75 00 26
42 Sury-le-Comtal - LP Ste-Claire (TP)	04 77 50 51 00
63 Riom - Lycée polyvalent PJ Bonté (TP et A avec le CFA de l'Éducation nationale en Auvergne)	04 73 67 16 71
69 Caluire-et-Cuire - LP A Cuzin (TP)	04 72 27 49 94
69 Lyon - CFAI de l'AFPM Lyon (A)	04 78 77 05 00
69 Lyon - LP St-Joseph (TP et A avec le BTP CFA AFRA)	04 78 72 21 72
69 Oullins - LP E Labbé (TP)	04 72 39 56 56
73 Albertville - LP le Grand Arc (TP)	04 79 37 17 02
74 Thyez - CFAI FORMAVENIR (A)	04 50 98 56 19

BTS MAINTENANCE DES SYSTÈMES

• option A systèmes de production

01 Péronnas - AFPMA - Pôle Formation des Industries Technologiques de l'Ain (A)	04 74 32 36 36
03 Désertines - CFAI d'Auvergne - site de Désertines (A)	04 70 28 23 12
26 Montélimar - Lycée polyvalent les Catalins (TP et A avec le CFA de l'IFAI Rhône-Alpes)	04 75 00 76 76
38 Bourgoin-Jallieu - LGT l'Oiselet (TP)	04 74 28 08 88
38 Grenoble - Lycée polyvalent Vaucanson (TP)	04 76 96 55 18
38 Moirans - CFAI du Dauphiné maison de la production (A)	04 76 35 85 00
38 Saint-Egrève - MFR de Saint Egrève (A avec le CFA régional des MFR d'Auvergne Rhône-Alpes)	04 38 02 39 50
42 Mably - CFAI Loire - Roanne (A <i>ouverture 2018 à confirmer</i>)	04 77 68 49 70
42 Saint-Étienne - CFAI Loire - Saint-Étienne (A)	04 77 92 89 89
42 Saint-Étienne - Lycée E Mimard (TP)	04 77 49 59 20
43 Yssingeaux - Lycée E Chabrier (TP et A avec le CFAI d'Auvergne)	04 71 59 02 87
63 Clermont-Ferrand - École Michelin (TP)	04 73 32 62 23
63 Clermont-Ferrand - Lycée La Fayette (TP et A avec le CFA de l'Éducation nationale en Auvergne)	04 73 28 08 08
63 Clermont-Ferrand - Lycée La Fayette (TP et A avec le CFAI d'Auvergne)	04 73 28 08 08
69 Lyon - CFAI de l'AFPM Lyon (A)	04 78 77 05 00
69 Lyon - Lycée La Martinière Diderot (TP et A avec le CFA de l'IFAI Rhône-Alpes)	04 37 40 87 37
69 Oullins - Lycée Parc Chabrières (TP et A avec le CFA de l'IFAI Rhône-Alpes)	04 72 39 56 56
73 Motte-Servolex (La) - CFAI de Savoie (A)	04 79 65 05 25
73 Saint-Jean-de-Maurienne - LGT P Hérault (TP)	04 79 64 10 11
74 Annecy - Lycée polyvalent L Lachenal (TP)	04 50 27 20 96
74 Thyez - CFAI FORMAVENIR (A)	04 50 98 56 19

• option B systèmes énergétiques et fluidiques

38 Grenoble - CFA IMT institut des métiers et techniques (A)	04 76 28 26 98
38 Moirans - CFAI du Dauphiné maison de la production (A)	04 76 35 85 00
63 Riom - Lycée polyvalent J Bonté (TP et A avec le CFA de l'Éducation nationale en Auvergne)	04 73 67 16 71
69 Lyon - CFAI de l'AFPM Lyon (A)	04 78 77 05 00
74 Thyez - CFAI FORMAVENIR (A)	04 50 98 56 19

CHARGÉ DE MAINTENANCE DES SYSTÈMES NUMÉRIQUES INDUSTRIELS

42 Saint-Étienne - IRUP Saint-Étienne (A avec le CFA Formasup Ain-Rhône-Loire)	04 77 46 21 64
--------------------------------------------------------------------------------	----------------

CHARGÉ DE MAINTENANCE EN ENVIRONNEMENT NUCLÉAIRE

42 Saint-Étienne - IRUP Saint-Étienne (A avec le CFA Formasup Ain-Rhône-Loire)	04 77 46 21 64
--------------------------------------------------------------------------------	----------------

DUT GÉNIE INDUSTRIEL ET MAINTENANCE

42 Roanne - IUT (TP)	04 77 44 89 00
63 Aubière - IUT de Clermont-Ferrand - Aubière (TP)	04 73 17 70 01
69 Villeurbanne - IUT Lyon 1 (site Gratte-ciel) (TP)	04 72 65 53 53

A : apprentissage
TP : temps plein



TECHNICO-COMMERCIAL

Ces métiers concernent la négociation et la vente des produits et/ou des services à une clientèle en mettant en œuvre des compétences relationnelles (écoute, reformulation, persuasion) pour tenir les objectifs fixés. Il est demandé d'analyser les données chiffrées, de prendre en compte des caractéristiques techniques, et de rendre compte de l'activité.

La réussite commerciale est, aujourd'hui, la clé de la pérennité de l'entreprise.

BTS OPTICIEN LUNETIER

03 Cusset - Lycée V Larbaud (TP et A avec le CFA de l'Éducation nationale en Auvergne)	04 70 96 54 00
26 Valence - Maestris Scolaire Valence (TP et A avec le CFA de la SEPR ouverture 2018 à confirmer)	04 75 81 72 50
38 Grenoble - Lycée polyvalent A Argouges (TP)	04 76 44 48 05
42 Saint-Étienne - Faculté de sciences et techniques (A avec le CFA de l'IFAI Rhône-Alpes)	04 77 48 15 00
43 Yssingeaux - Lycée Le Sacré-Coeur (TP)	04 71 65 75 10
69 Lyon - Institut supérieur d'optique (TP et A avec le CFA IFIR)	04 37 28 69 69

BTS TECHNICO-COMMERCIAL

01 Ambérieu-en-Bugey - Lycée de la Plaine de l'Ain (TP)	04 74 38 17 24
01 Péronnas - AFPMA - Pôle Formation des Industries Technologiques de l'Ain (A)	04 74 32 36 36
03 Montluçon - Lycée P Constans (TP)	04 70 08 19 30
07 Teil (Le) - LP St-André (A avec le CFA CREAP)	04 75 49 02 44
26 Romans-sur-Isère - Lycée polyvalent du Dauphiné (TP)	04 75 02 28 93
26 Pierrelatte - Lycée polyvalent G Jaume (A avec le CFA FIPAG)	04 75 04 06 85
38 Saint-Martin-d'Hères - CFP Charmilles (A avec le CFA de l'IFAI Rhône-Alpes)	04 76 03 74 00
38 Grenoble - Lycée polyvalent Vaucanson (TP)	04 76 96 55 18
38 Pont-de-Chéruy - LGT La Pléiade (TP)	04 72 46 92 00
42 Montbrison - MFR du Parc (A avec le CFA régional des MFR d'Auvergne Rhône-Alpes)	04 77 58 07 18
42 Montbrison - Lycée de Beauregard (TP)	04 77 96 71 71
42 Rive-de-Gier - Lycée G Brassens (TP)	04 77 75 00 26

42 Saint-Étienne - CFAI Loire - Saint-Étienne (A)	04 77 92 89 89
43 Monistrol-sur-Loire - Lycée L de Vinci (TP et A avec le CFA de l'Éducation nationale en Auvergne)	04 71 61 73 30
63 Cournon-d'Auvergne - CFAI d'Auvergne - site de Cournon d'Auvergne (A)	04 73 69 41 11
63 Issoire - Lycée Sévigné St-Louis (TP)	04 73 89 18 95
63 Riom - LP M Laurencin (A avec le CFA CREAP ouverture 2018 à confirmer)	04 73 64 69 60
69 Vaulx-en-Velin - Lycée R Doisneau (TP et A avec le CFA de l'Académie de Lyon)	04 78 79 52 80
69 Lyon - Lycée JB de La Salle (TP et A avec le CFA de l'IFAI Rhône-Alpes)	04 72 10 10 30
73 Motte-Servolex (La) - CFAI de Savoie (A)	04 79 65 05 25
74 Passy - Lycée polyvalent Mont Blanc R Dayve (TP et A avec le CFA FIPAG ouverture 2018 à confirmer)	04 50 78 14 43
74 Rumilly - LGT de l'Albanais (TP et A avec le CFA FIPAG ouverture 2018 à confirmer)	04 50 01 56 20



L'informatique est utilisée dans toutes les fonctions de l'entreprise, y compris en production. Les professionnels de logiciels et de réseaux développent des applications de traitement automatisé des informations, de transmission et de stockage. Ils sont garants de la sécurité des informations.

Quelques exemples de métiers :

- Technicien supérieur en maintenance électronique
- Technicien en contrôle, essai et qualité en électronique
- Développeur d'applications
- Intégrateur systèmes et réseaux

BAC TECHNO STI2D SCIENCES ET TECHNOLOGIES DE L'INDUSTRIE ET DU DÉVELOPPEMENT DURABLE

• spécialité systèmes d'information et numérique (TP)

01 Ambérieu-en-Bugey - Lycée de la Plaine de l'Ain	04	74	38	17	24
01 Belley - Lycée Lamartine	04	79	81	01	44
01 Bellignat - Lycée Arbez-Carme	04	74	81	97	97
01 Bourg-en-Bresse - Lycée JM Carriat	04	74	32	18	48
03 Cusset - Lycée A Londres	04	70	97	25	25
03 Montluçon - Lycée P Constans	04	70	08	19	30
03 Yzeure - Lycée J Monnet	04	70	46	93	01
07 Annonay - Lycée St-Denis	04	75	69	28	00
15 Aurillac - Lycée J Monnet	04	71	45	49	49
26 Crest - LGT privé St-Louis	04	75	25	00	60
26 Montélimar - Lycée polyvalent les Catalins	04	75	00	76	76
26 Valence - Lycée polyvalent Algod Laffemas	04	75	82	61	30
38 Grenoble - LGT privé P Termier	04	76	54	57	81
38 Grenoble - Lycée polyvalent Vaucanson	04	76	96	55	18
38 Meylan - Lycée polyvalent du Grésivaudan	04	76	90	30	53
38 Nivolas-Vermelle - Lycée St-Marc	04	74	92	11	60
38 Pont-de-Beauvoisin (Le) - Lycée polyvalent Pravaz	04	76	37	10	10
38 Pont-de-Chéruy - LGT La Pléiade	04	72	46	92	00
38 Saint-Martin-d'Hères - Lycée polyvalent P Neruda	04	76	25	07	22
38 Vienne - LGT Galilée	04	74	53	00	13
38 Vizille - Lycée polyvalent Portes de l'Oisans	04	76	68	09	22
38 Voiron - Lycée polyvalent F Buisson	04	76	05	83	90
42 Andrézieux-Bouthéon - Lycée F Mauriac	04	77	36	38	10
42 Rive-de-Gier - Lycée G Brassens	04	77	75	00	26
42 Roanne - Lycée Carnot	04	77	72	15	76
42 Saint-Étienne - Lycée E Mimard	04	77	49	59	20
43 Brives-Charensac - Lycée La Chartreuse Paradis	04	71	09	83	09
43 Puy-en-Velay (Le) - Lycée Ch et A Dupuy	04	71	07	28	00
63 Clermont-Ferrand - LP du Roger Claustres	04	73	19	21	00
63 Clermont-Ferrand - Lycée G de Bouillon	04	73	98	54	54
63 Clermont-Ferrand - Lycée La Fayette	04	73	28	08	08
63 Riom - Lycée polyvalent J Bonté	04	73	67	16	71
63 Thiers - Lycée J Zay	04	73	80	75	75
69 Givors - Lycée Louis Aragon	04	72	49	21	10
69 Lyon - Lycée aux Lazaristes	04	72	77	13	90
69 Lyon - Lycée E Branly	04	72	16	70	00
69 Lyon - Lycée JB de La Salle	04	72	10	10	30
69 Lyon - Lycée La Mache	04	72	78	55	55
69 Lyon - Lycée La Martinière Monplaisir	04	78	78	31	00
69 Lyon - Lycée ORT	04	72	78	09	09
69 Rillieux-la-Pape - Lycée A Camus	04	72	01	88	20
69 Saint-Genis-Laval - Lycée R Descartes	04	78	56	75	80
69 Tarare - Lycée Notre-Dame de Bel Air	04	74	05	02	49
69 Tarare - Lycée R Cassin	04	74	05	00	74
69 Vénissieux - Lycée M Sembat	04	78	78	50	00
69 Villefranche-sur-Saône - Lycée L Armand	04	74	02	30	00
69 Villeurbanne - Lycée F Faÿs	04	72	91	39	50

73 Chambéry - LGT L Armand	04	79	72	30	30
73 Saint-Jean-de-Maurienne - LGT P Hérault	04	79	64	10	11
73 Ugine - Lycée Polyvalent R Perrin	04	79	37	30	55
74 Annecy - LGT privé St-Michel	04	50	45	05	20
74 Annecy - Lycée polyvalent L Lachenal	04	50	27	20	96
74 Annemasse - LGT J Monnet	04	50	87	18	36
74 Cluses - Lycée polyvalent Charles Poncet	04	50	89	36	20

BTS SERVICES INFORMATIQUES AUX ORGANISATIONS

• option A solutions d'infrastructure, systèmes et réseaux

01 Bourg-en-Bresse - Lycée JM Carriat (TP)	04	74	32	18	48
03 Cusset - Lycée A Londres (TP et A avec le CFA de l'Éducation nationale en Auvergne ouverture 2018 à confirmer)	04	70	97	25	25
15 Aurillac - Lycée J Monnet (TP)	04	71	45	49	49
26 Valence - Lycée polyvalent Algod Laffemas (TP et A avec le CFA FIPAG)	04	75	82	61	30
38 Grenoble - École Faugier (TP)	04	76	48	15	48
38 Grenoble - Lycée polyvalent L Michel (TP et A avec le CFA IFA des Alpes)	04	38	12	36	00
38 Grenoble - Sup2i (TP)	04	76	86	67	50
38 Saint-Egrève - MFR de Saint Egrève (A avec le CFA régional des MFR d'Auvergne Rhône-Alpes)	04	38	02	39	50
38 Seyssinet-Pariset - LGT A Bergès (TP)	04	76	26	42	42
38 Vienne - Lycée polyvalent E Fitzgerald (TP)	04	74	53	74	53
42 Saint-Étienne - CFAI Loire - Saint-Étienne (A)	04	77	92	89	89
42 Saint-Priest-en-Jarez - Lycée S Weil (TP)	04	77	92	12	62
43 Brives-Charensac - Lycée La Chartreuse Paradis (TP)	04	71	09	83	09
63 Chamalières - Groupe formation systèmes (TP)	04	73	19	53	00
63 Clermont-Ferrand - Lycée G de Bouillon (TP)	04	73	98	54	54
63 Clermont-Ferrand - Lycée S Apollinaire (TP)	04	73	41	20	20
69 Lyon - CFA SEPR (A)	04	72	83	27	27
69 Lyon - Groupe Sciences U Lyon - CRESPA (TP)	04	26	29	01	01
69 Lyon - ICOGES (TP)	04	72	68	78	30
69 Lyon - Lycée des Chartreux (TP)	04	72	00	75	50
69 Lyon - Lycée ICOF (TP)	04	78	15	00	60
69 Lyon - Lycée La Martinière Duchère (TP)	04	72	17	29	50
69 Lyon - Partner Sup' (Isitech) (TP)	04	27	18	14	40
69 Vénissieux - Lycée J Brel (TP et A avec le CFA de l'académie de Lyon)	04	72	50	31	60
69 Villefranche-sur-Saône - Lycée Notre-Dame (TP)	04	74	65	48	47
73 Chambéry - ECORIS (TP)	04	79	69	28	17
74 Annecy - ECORIS (TP)	04	50	09	27	98
74 Annecy - LGT G Fauré (TP)	04	50	45	20	38
74 Annecy - LGT privé St-Michel (TP)	04	50	45	05	20

A : apprentissage

TP : temps plein

• option B solutions logicielles et applications métiers

01 Bourg-en-Bresse - Lycée JM Carriat (TP)	04 74 32 18 48
03 Cusset - Lycée A Londres (TP)	04 70 97 25 25
15 Aurillac - Institut de formation professionnelle et permanente (A)	04 71 63 81 81
15 Aurillac - Lycée J Monnet (TP)	04 71 45 49 49
26 Valence - Lycée polyvalent Algoud Laffemas (TP et A avec le CFA FIPAG)	04 75 82 61 30
38 Grenoble - École Fauquier (TP)	04 76 48 15 48
38 Grenoble - Lycée polyvalent L Michel (TP et A avec le CFA IFA des Alpes)	04 38 12 36 00
38 Grenoble - Sup2i (TP)	04 76 86 67 50
38 Seyssinet-Pariset - LGT A Bergès (TP)	04 76 26 42 42
38 Vienne - Lycée polyvalent E Fitzgerald (TP)	04 74 53 74 53
42 Saint-Étienne - CFAI Loire - Saint-Étienne (A)	04 77 92 89 89
42 Saint-Priest-en-Jarez - Lycée S Weil (TP)	04 77 92 12 62
43 Brives-Charensac - Lycée La Chartreuse Paradis (TP)	04 71 09 83 09
63 Chamalières - Groupe formation systèmes (TP)	04 73 19 53 00
63 Clermont-Ferrand - Lycée G de Bouillon (TP)	04 73 98 54 54
63 Clermont-Ferrand - Lycée S Apollinaire (TP)	04 73 41 20 20
69 Lyon - EPSI (TP)	04 72 71 09 28
69 Lyon - Groupe Sciences U Lyon - CRESPA (TP)	04 26 29 01 01
69 Lyon - ICOGES (TP)	04 72 68 78 30
69 Lyon - Lycée des Chartreux (TP)	04 72 00 75 50
69 Lyon - Lycée ICOF (TP)	04 78 15 00 60
69 Lyon - Lycée La Martinière Duchère (TP)	04 72 17 29 50
69 Lyon - Partner Sup' (Isitech) (TP)	04 27 18 14 40
69 Vénissieux - Lycée J Brel (TP et A avec le CFA de l'Académie de Lyon)	04 72 50 31 60
69 Villefranche-sur-Saône - Lycée Notre-Dame (TP)	04 74 65 48 47
74 Annecy - LGT G Fauré (TP)	04 50 45 20 38
74 Annecy - LGT privé St-Michel (TP)	04 50 45 05 20

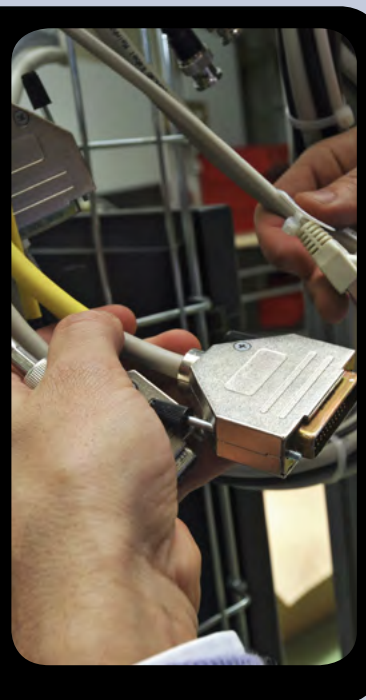
BTS SYSTÈMES NUMÉRIQUES

• option A informatique et réseaux

01 Péronnas - AFPMA - Pôle Formation des Industries Technologiques de l'Ain (A)	04 74 32 36 36
07 Aubenas - Lycée polyvalent Astier (TP)	04 75 35 09 77
15 Aurillac - Lycée J Monnet (TP)	04 71 45 49 49
26 Crest - LGT privé St-Louis (TP)	04 75 25 00 60
26 Valence - Lycée polyvalent Algoud Laffemas (TP)	04 75 82 61 30
38 Meylan - Lycée polyvalent du Grésivaudan (TP et A avec le CFA de l'IFAI Rhône-Alpes)	04 76 90 30 53
42 Andrézieux-Bouthéon - Lycée F Mauriac (TP)	04 77 36 38 10
42 Rive-de-Gier - Lycée G Brassens (TP)	04 77 75 00 26
42 Saint-Étienne - IRUP Saint-Étienne (A avec le CFA IFIR)	04 77 46 21 64
63 Cournon-d'Auvergne - CFAI d'Auvergne - site de Cournon d'Auvergne (A avec le CFAI d'Auvergne)	04 73 69 41 11
69 Lyon - ESME SUDRIA Lyon (TP)	04 37 23 19 95
69 Lyon - Lycée E Branly (TP et A avec le CFA de l'IFAI Rhône-Alpes)	04 72 16 70 00
69 Lyon - Lycée ORT (TP)	04 72 78 09 09
69 Vénissieux - Lycée M Sembat (TP)	04 78 78 50 00
74 Annecy - LGT privé St-Michel (TP)	04 50 45 05 20
74 Cluses - Lycée polyvalent Charles Poncet (TP)	04 50 89 36 20

DUT RÉSEAUX ET TÉLÉCOMMUNICATIONS

26 Valence - IUT (TP)	04 75 41 88 00
38 Saint-Martin-d'Hères - ENEPS (TP)	04 76 82 84 15
38 Saint-Martin-d'Hères - IUT 1 (TP et A avec le CFA de l'Académie de Lyon)	04 76 82 53 00
42 Roanne - IUT (TP)	04 77 44 89 00
63 Aubière - IUT de Clermont-Ferrand - Aubière (TP)	04 73 17 70 01
74 Annecy - IUT (TP et A avec le CFA Formasup des pays de Savoie)	04 50 09 22 22



LES INDUSTRIES TECHNOLOGIQUES ET VOUS

Une page pour déterminer vos principales qualités et répondre à la question :
quelles formations me correspondent le mieux ?

MES QUALITÉS

Retenez les 3 qualités qui vous caractérisent le mieux :

- | | | |
|------------------------------------------|-----------------------------------------------|--------------------------------------|
| <input type="checkbox"/> sociable | <input type="checkbox"/> réactif | <input type="checkbox"/> polyvalent |
| <input type="checkbox"/> rigoureux | <input type="checkbox"/> manuel | <input type="checkbox"/> responsable |
| <input type="checkbox"/> esprit d'équipe | <input type="checkbox"/> organisé | <input type="checkbox"/> créatif |
| <input type="checkbox"/> autonome | <input type="checkbox"/> ouvert | <input type="checkbox"/> persévérant |
| <input type="checkbox"/> réfléchi | <input type="checkbox"/> précis | <input type="checkbox"/> ingénieux |
| <input type="checkbox"/> adaptable | <input type="checkbox"/> aptitudes techniques | <input type="checkbox"/> curieux |

MES PRÉFÉRENCES

J'aimerais :

- piloter - surveiller
- concevoir - dessiner
- fabriquer - assembler
- prévenir - dépanner
- conseiller - commercialiser

Parmi les 5 grandes familles de métiers (*lire p. 2*), recherchez celles qui font appel à ce que vous aimeriez faire.

-
-
-

MON PROJET DE FORMATION

Votre avis (+, ++ ou +++) sur les diplômes pp. 3 à 22. Listez en face des domaines les diplômes qui vous attirent.

Domaines	Votre avis	Diplômes
Matériaux		
Productique mécanique		
Structures métalliques		
Électrotechnique		
Maintenance		
Technico-commercial		
Informatique		

MON BILAN PERSONNEL

(jusqu'à 3 choix possibles)

Mes qualités	Mes préférences	Projets de formation

MÉTIERS . EMPLOIS . FORMATIONS

LES INDUSTRIES TECHNOLOGIQUES EN AUVERGNE-RHÔNE-ALPES

MATÉRIAUX 7

CAP Outillages en moules métalliques	7
Bac pro Fonderie.....	7
MC Maquettes et prototypes.....	7
BTS Fonderie.....	7
BTS Traitement des matériaux	7

PRODUCTIQUE MÉCANIQUE 8

CAP Aéronautique	8
CAP Armurerie (fabrication et réparation).....	8
CAP Conducteur d'installations de production.....	8
CAP Découpage : opérateur réglé en découpage.....	8
Bac pro Aéronautique	8
Bac pro Aviation générale	8
Bac pro Étude et définition de produits industriels.....	8
Bac pro Microtechniques.....	8
Bac pro Pilote de ligne de production	8
Bac pro Productique mécanique	8
Bac pro Technicien d'usinage.....	9
Bac pro Technicien modelleur	9
Bac pro Technicien ouilleur	9
MC Aéronautique	9
Bac techno STI2D spécialité innovation technologique et éco-conception	10
BMA Armurerie	10
BTS Aéronautique	10
BTS Assistance technique d'ingénieur	10
BTS Conception des produits industriels.....	10
BTS Conception et industrialisation en microtechniques.....	10
BTS Conception et réalisation de systèmes automatiques.....	10
BTS Contrôle industriel et régulation automatique	11
DUT Génie mécanique et productique	11

STRUCTURES MÉTALLIQUES 12

MC Soudage (dernière session d'examen avec cet intitulé en 2018).....	12
CAP réalisations industrielles en chaudronnerie ou soudage (1re année commune).....	12
MC Technicien(ne) en soudage.....	12
Bac pro Construction des carrosseries.....	12
Bac pro Technicien en chaudronnerie industrielle.....	12
BTS Conception et réalisation de carrosseries.....	12
BTS Conception et réalisation en chaudronnerie industrielle.....	12
BTS Constructions métalliques (nouvel intitulé RS 2018 BTS Architectures en métal : Conception et Réalisation).....	12

ÉLECTROTECHNIQUE - ÉNERGÉTIQUE 13

CAP Installateur en froid et conditionnement d'air	13
CAP Préparation et réalisation d'ouvrages électriques.....	13
Bac pro Métiers de l'électricité et de ses environnements connectés.....	13
Bac pro Technicien du froid et du conditionnement d'air.....	14
Bac pro Technicien en installation des systèmes énergétiques et climatiques.....	14
Bac techno STI2D spécialité énergies et environnement	15
MC Technicien en énergies renouvelables	15
MC Technicien(ne) ascensoriste (service et modernisation).....	15
MC Technicien(ne) des services à l'énergie	15
BTS Électrotechnique	15
BTS Fluides, énergies, domotique	16
BTS Systèmes numériques option B électronique et communications	16
BTS Systèmes photoniques	16
DUT Génie électrique et informatique industrielle.....	16
DUT Génie thermique et énergie	16

MAINTENANCE 17

Bac pro Maintenance des équipements industriels.....	17
Bac pro Systèmes numériques	17
Bac pro Technicien de maintenance des systèmes énergétiques et climatiques	18
BTS Maintenance des systèmes	18
Chargé de maintenance des systèmes numériques industriels.....	18
Chargé de maintenance en environnement nucléaire	18
DUT Génie industriel et maintenance	18

TECHNICO-COMMERCIAL 20

BTS Opticien lunetier.....	20
BTS Technico-commercial.....	20

INFORMATIQUE 21

Bac techno STI2D spécialité systèmes d'information et numérique	21
BTS Services informatiques aux organisations	21
BTS Systèmes numériques option A informatique et réseaux.....	22
DUT Réseaux et télécommunications.....	22

LES INDUSTRIES TECHNOLOGIQUES ET VOUS 23



points « CONTACT » en Auvergne-Rhône-Alpes

AIN / - Tél. 04 74 32 36 36

AUVERGNE / - Tél. 04 73 90 15 43

DRÔME-ARDÈCHE / - Tél. 04 75 41 90 00

ISÈRE / - Tél. 04 79 65 05 25

LOIRE / - Tél. 04 77 93 17 49

RHÔNE / - Tél. 04 78 77 06 20

SAVOIE / - Tél. 04 79 65 05 25

HAUTE-SAVOIE / - Tél. 04 50 52 39 00

